

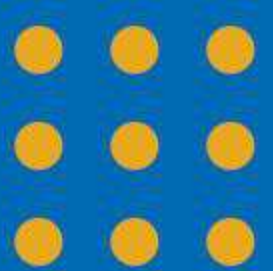
BMi

BORG EL ARAB

MEDICAL INDUSTRIES

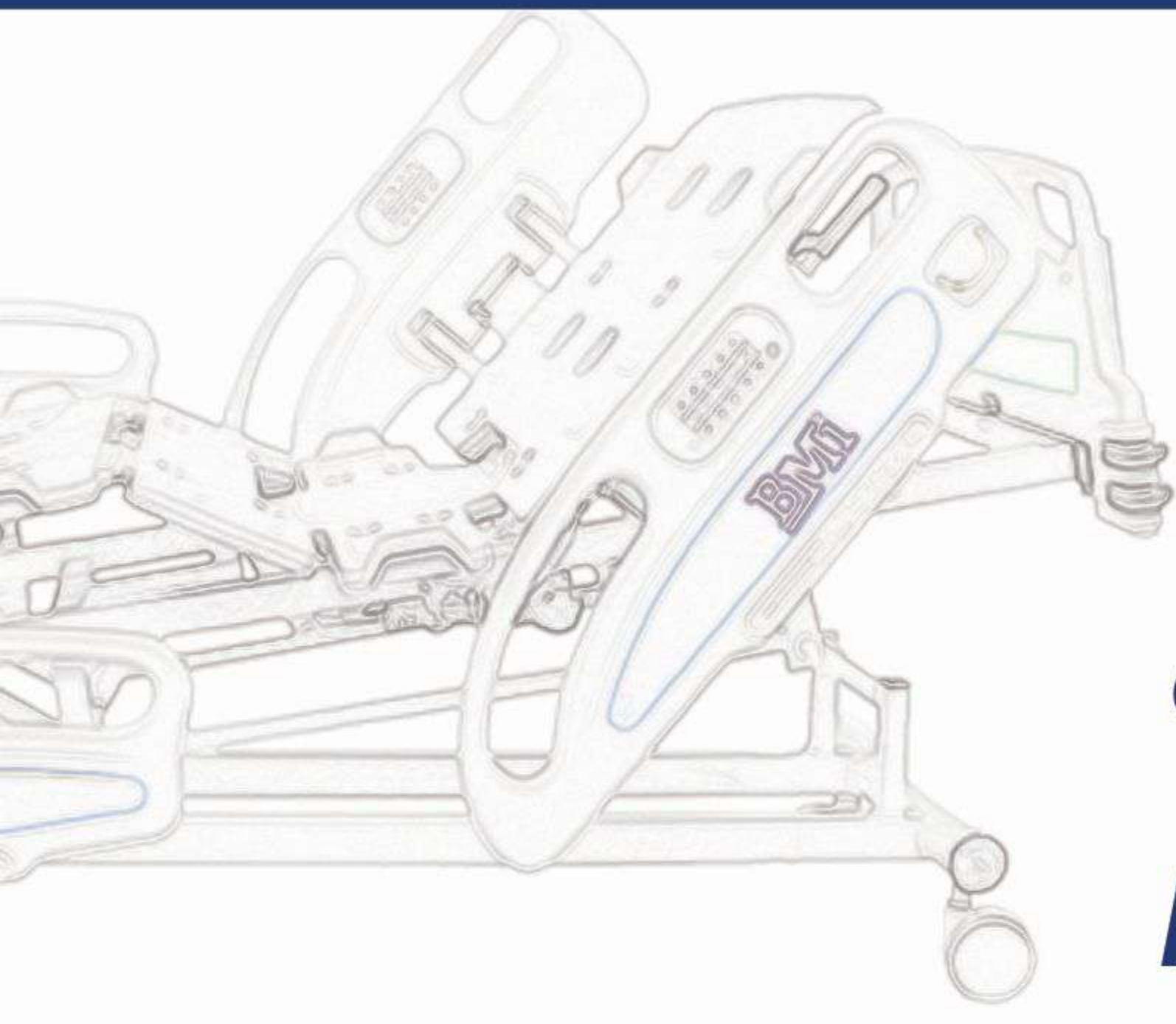


www.globemed-sa.com





Globe med
جلوب ميد



العناية المركزة والإقامة ICU & ACCOMMODATION



colors



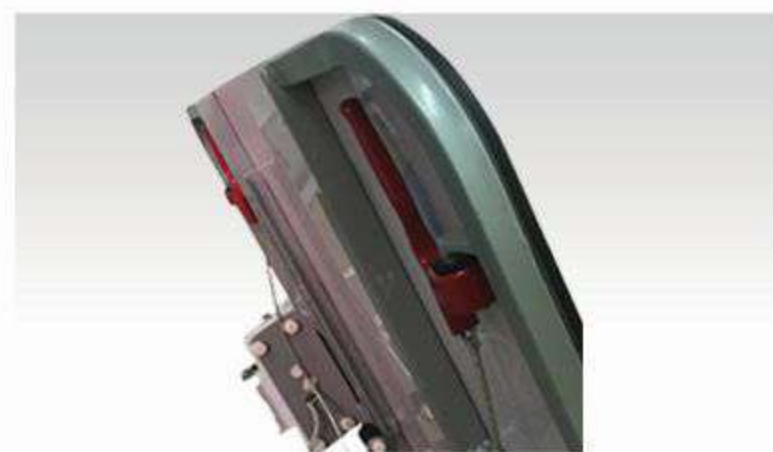
Globe med
جلوب ميد



Bumpers
مخمد حماية

seamless pipe
D90mm
thickness 3mm
مواسير سيملس
قطر 9 سم
تخانة 3 مم

Square pipe
40*70*2mm



Electric bed

BED 5E- ICU1

سرير كهربائي

Manual and electric CPR
يدوي وكهربائي CPR



Optional: Weight scale
إختياري : ميزان



Easy to attach
and detach
سهل الفك والتركيب

- سطح السرير مكون من 4 أجزاء, مصنوع من شرائح البلاستيك المضغوطة (HPL), منفذ للأشعة , حامل لكاسيت الأشعة.
- أجناب بلاستيك ABS 4 قطع قابلة للطي.
- عجل 5 بوصة بفرامل مركزية , عجلة منهم محورية .
- لوح الرأس والقدم مصنوع من بلاستيك ABS
- جسم السرير مصنوع من علب 4 × 6 سم و 4 × 7 سم السمك 1.8 مم , دهان إليكتروستاتك مزود ب 4 صدادات 2 من كل جهة.
- لحام ثاني أكسيد الكربون .
- تنظيف الحديد بالترميل .
- الأبعاد : الطول 216 سم (مع إمكانية زيادة طول السرير إلي 231 سم) , العرض : 98 سم .
- الحركات : زاوية حركة الظهر من 0° إلي 70° , زاوية حركة الرجل من 0° إلي 45° (مع تدريج زاوية الرجل) , التغير في الارتفاع من 50 سم إلي 90 سم , ميل طولي في إتجاه الرأس من 0° الي 30° , ميل طولي في إتجاه الرجل من 0° : 30° , يدوي و كهربائي , وضع الكرسي وضع الصفر , إمكانية التحكم في حركة الظهر و الرجل في نفس الوقت , وضع الإنحسار التلقائي .



- 2 موتور عمودي للتحكم في الارتفاع , 2 موتور للتحكم في زاوية الظهر و الرجل, صوت منخفض.
- وحدة تحكم لليد , وحدة تحكم التمريض , وحدة تحكم علي الجوانب (من الداخل و الخارج).
- بطارية للطوارئ.
- 4 أماكن لحامل المحلول , 1 حامل محلول مصنوع من الستانلس ستيل , 4 حامل كيس بول.
- صداد حماية عجلة 3 بوصة لكل زاوية في السرير.
- الحمل الآمن للتشغيل 250 كيلوجرام.
- إختياري : امكانية تركيب مواتير ماركة LINAK (صناعة دنيماركي).
- إختياري: ميزان.
- إختياري : سطح مزدوج منفذ للأشعة يسمح بإجراء المسح على كامل الجسم .



Optional: Double X ray translucent surface that allows full body scan

إختياري : سطح مزدوج منفذ للأشعة يسمح بإجراء المسح على كامل الجسم



Central locking 3D
فراصل مركزية 3D



- 4 sections bed board, made of thermosetting laminated plastic sheet (HPL), X-ray translucent, cassette holder slot, can be extended with the bed length.
- Plastic (ABS) side rails 4 pieces, foldable.
- 5 inches castors with central locking, one of them is directional
- The head and foot board made of high-strength (ABS) plastic, 4 bumpers.
- Bed frame is made of 6x4 & 4x7 steel sections, 1.8mm thickness, electrostatic coated .
- Dimensions: Length can be extended from 216 cm to 231cm, Width: 98.
- Positions : Back rest lifting from 0° to 70°, Leg rest lifting is from 0° to 45° ,knee movement with gradual mechanism height adjustment from 50 cm to 90cm : Trendingburg to 30° revers – trendingburg to -30° degree , Manual & electric CPR , Chair position, zero position, auto contour position auto regression position.
- Hand control, nurse Control, side control (inner and outer) .
- Backup battery.
- 4 places for IV pole holder and 4 Urine bag holders, S.S IV pole
- 3 inches wheels as bumpers on each corner
- Optional: LINAK motors (Denmark) .
- Optional: weighting scale.
- Optional: Double X ray translucent surface that allows full body scan

Optional

LINAK



Bed extension 15cm
إمكانية زيادة طول السرير 15سم



Bumpers
صداد حماية



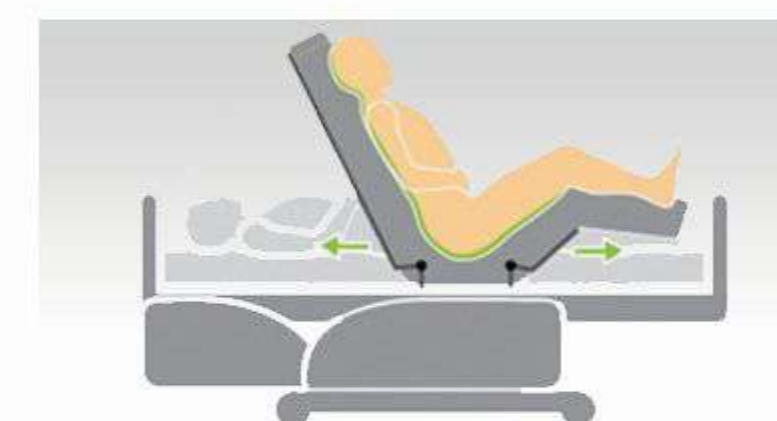
Side control (inner and outer)
تحكم علي الجوانب (من الداخل و الخارج)



Nurse Control
تحكم التمريض



X-ray translucent
cassette holder slot
منفذ للأشعة
حامل لكاسيت الاشعة



Auto regression position
وضع الإنحسار التلقائي



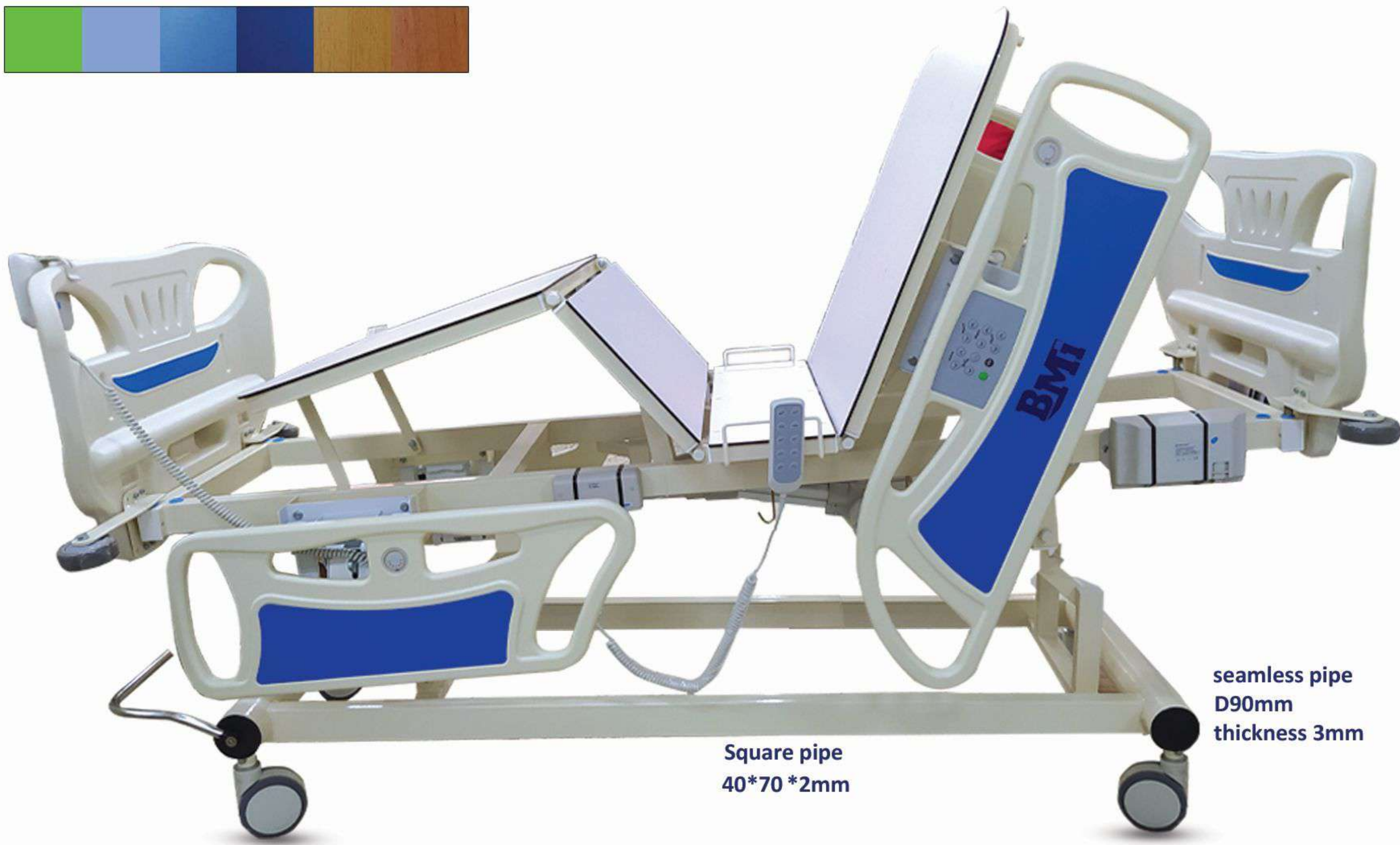
Co2 Welding
لحام ثاني اكسيد الكربون



Sand blasting
تنظيف الحديد بالترميل



colors



Bumpers
مخاد حماية

seamless pipe
D90mm
thickness 3mm

Square pipe
40*70*2mm



Electric bed

BED 5E95B2-G

سرير كهربائي



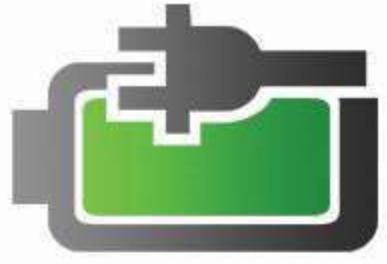
Manual and electric CPR
يدوي وكهربائي CPR



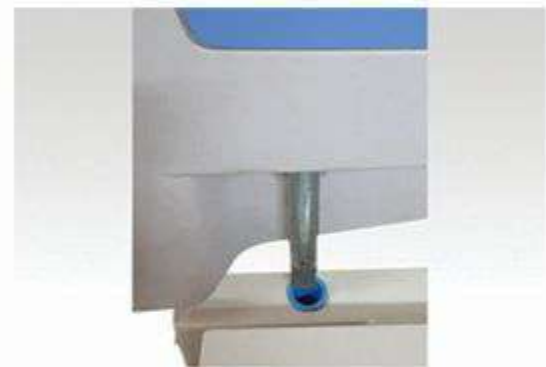
Side control
(inner and outer)
تحكم علي الجوانب (من الداخل و الخارج)

سطح السرير مكون من 4 أجزاء, مصنوع من شرائح البلاستيك المضغوطة (HPL), منفذ للأشعة , حامل لكاسيت الأشعة.

- أجناب بلاستيك ABS 4 قطع قابلة للطي .
- عجل 5 بوصة بفرامل مركزية , عجلة منهم محورية .
- لوح الرأس والقدم مصنوع من بلاستيك ABS
- جسم السرير مصنوع من علب 4 × 6 سم و 4 × 7 سم السمك 1.8 مم , دهان إلكتروستاتك مزود ب 4 صدادات 2 من كل جهة.
- لحام ثاني أكسيد الكربون.
- تنظيف الحديد بالترميل.
- الأبعاد : الطول 216 سم, العرض : 98 سم , الإرتفاع من 50 سم إلي 75 سم.
- الحركات : زاوية حركة الظهر من 0° إلي 70° , زاوية حركة الرجل من 0° إلي 45°
- ميل طولي في إتجاه الرأس من 0° الي 12° , ميل طولي في إتجاه الرجل من 0 : 12 , يدوي و كهربائي , إمكانية التحكم في حركة الظهر و الرجل في نفس الوقت.
- 4 موتور, صوت منخفض .
- وحدة تحكم ليدي , وحدة تحكم التمرير , وحدة تحكم علي الجوانب (من الداخل و الخارج).



Nurse Control
تحكم التمريض



Easy to attach
and detach
سهل الفك والتركيب

- 4 أماكن لحامل المحلول , 1 حامل محلول مصنوع من الستانلس ستيل , 4 حامل كيس بول.
- وحدة تحكم ليد , وحدة تحكم التمريض , وحدة تحكم علي الجوانب (من الداخل و الخارج).
- بطارية للطوارئ.
- 4 أماكن لحامل المحلول , 1 حامل محلول مصنوع من الستانلس ستيل , حامل كيس بول.
- الحمل الآمن للتشغيل 250 كيلوجرام.
- إختياري : إمكانية تركيب مواتير ماركة LINAK (صناعة دنيماركي).
- إختياري : ميزان.
- إختياري : سطح مزدوج منفذ للأشعة يسمح بإجراء المسح على كامل الجسم .



BED 5E95B2-G



BED 5E95C2-GBF

- 4 sections bed board, made of thermosetting laminated plastic sheet (HPL), X-ray translucent, cassette holder slot, can be extended with the bed length
- Plastic (ABS) side rails 4 pieces, foldable.
- 5 inches castors with central locking, one of them is directional.
- The head and foot board made of high-strength (ABS) plastic, 8 bumpers.
- Bed frame is made of 6 × 4 & 4×7 steel sections .1.8mm thickness, electrostatic coated.
- Co2 Welding.
- Sand blasting.
- Dimensions/ Length: 216 cm Width: 98 cm Height: 50 - 75 cm
- Positions: Back rest lifting from 0° to 70°, Leg rest lifting from 0° to 45° trendlingbug: 12°, revers – trendlingburg : 12° Manual & electric CPR, auto contour position.
- 4 motors, noiseless .
- Hand control, nurse Control, side control inner and outer.
- Backup battery.
- 4 places for IV pole holder and 4 Urine bag holders, S.S IV pole .
- Safe working load 250kg .
- Optional: LINAK motors Denmark .
- Optional: weighting scale.
- Optional: Double X ray translucent surface that allows full body scan



Optional: Double X ray translucent surface
that allows full body scan
إختياري : سطح مزدوج منفذ للأشعة يسمح بإجراء
المسح على كامل الجسم



Central locking 3D
فراصل مركزية 3D



Sand blasting
تنظيف الحديد بالترميل



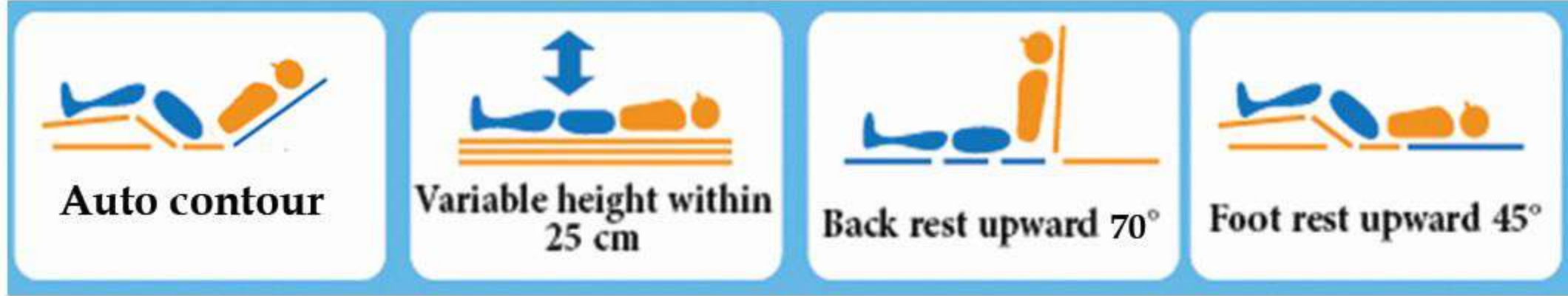
Co2 Welding
لحام ثاني اكسيد الكربون

Optional





Globe med
جلوب ميد



Square pipe
40*70*2mm

seamless pipe
D90mm
thickness 3mm
مواسير سيملس
قطر 9 سم
تخانة 3 مم

Optional
LINAK



Easy to attach
and detach
سهل الفك والتركيب



Sand blasting
تنظيف الحديد بالترميل



Optional: Double X ray translucent surface
that allows full body scan

إختياري : سطح مزدوج منفذ للأشعة يسمح بإجراء
المسح على كامل الجسم



Co2 Welding
لحام ثاني أكسيد الكربون

colors



Electric bed

- 4 sections bed board, made of thermosetting laminated plastic sheet (HPL), X-ray translucent, cassette holder slot, can be extended with the bed length
- Plastic (ABS) side rails 2 pieces, foldable.
- 5 inches castors 4 with brakes.
- The head and foot board made of high-strength (ABS) plastic.
- Bed frame is made of 6 x 4 & 4x7 steel sections 1.8mm thickness, electrostatic coated.
- Co2 Welding.
- Sand blasting.
- Dimensions Length: 216 cm, Width: 98 cm, Height: 50 - 75 cm.
- Positions: Back rest lifting from 0° to 70°
Leg rest lifting from 0° to 45°, auto contour position.
- 3 motors can be manually operated with hand crank, noiseless.
- Hand control.
- 4 places for IV pole holder and 4 Urine bag holders, S.S IV pole.
- Safe working load 250kg.
- Optional: LINAK motors Denmark
- Optional: Double X ray translucent surface that allows full body scan

BED 3EB5B1

سرير كهربائي

- سطح السرير مكون من 4 أجزاء, مصنوع من شرائح البلاستيك المضغوطة (HPL), منفذ للأشعة, حامل لكاسيت الأشعة.
- أجناب بلاستيك ABS 2 قطعة قابلة للطي.
- عجل 5 بوصة (فراامل لكل عجلة).
- لوح الرأس والقدم مصنوع من بلاستيك ABS.
- جسم السرير مصنوع من علب 4 x 6 سم و 4 x 7 سم السمك 1.8 مم, دهان إلكتروستاتك مزود ب 4 صدادات 2 من كل جهة.
- لحام ثاني أكسيد الكربون.
- تنظيف الحديد بالترميل.
- الأبعاد : الطول 216 سم, العرض : 98 سم, الارتفاع من 50 سم إلي 75 سم.
- الحركات : زاوية حركة الظهر من 0° إلي 70°, زاوية حركة الرجل 0° إلي 45°, إمكانية التحكم في حركة الظهر و الرجل في نفس الوقت.
- 3 موتور, يمكن تشغيلها يدويا, صوت المواتير منخفض.
- وحدة تحكم لليد.
- 4 أماكن لحامل المحلول, 1 حامل محلول مصنوع من الستانلس ستيل, 4 حامل كيس بول.
- الحمل الآمن للتشغيل 250 كيلوجرام.
- إختياري : إمكانية تركيب مواتير ماركة LINAK (صناعة دنيماركي).
- إختياري : سطح مزدوج منفذ للأشعة يسمح بإجراء المسح على كامل الجسم.



Globe med
جلوب ميد



Bumpers
صناديد حماية

seamless pipe
D90mm
thickness 3mm
مواسير سيملس
قطر 9 سم
تخانة 3 مم

Square pipe
40*70*2mm



Easy to attach
and detach
سهل الفك والتركيب



Sand blasting
تنظيف الحديد بالترميل



Co2 Welding
لحام ثاني اكسيد الكربون

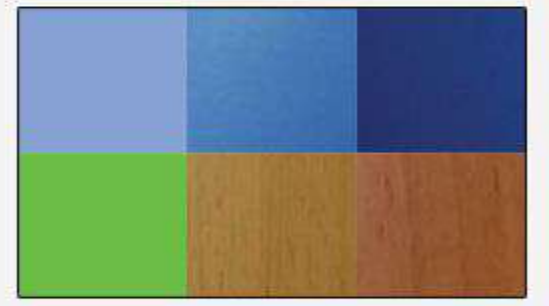


Optional: Double X ray translucent surface
that allows full body scan
إختياري : سطح مزدوج منفذ للأشعة يسمح بإجراء
المسح على كامل الجسم



Movement Protection
مزود بحماية نهاية الحركة

colors



Manual bed

- 4 sections bed board, made of thermosetting laminated plastic sheet (HPL), X-ray translucent, cassette holder slot, can be extended with the bed length
- Aluminum side rails, foldable.
- 5 inches castors (4 with brakes).
- The head and foot board made of high-strength (ABS) plastic, 8 bumpers.
- Bed frame is made of 6 x 4 & 4x7 steel sections 1.8mm thickness, electrostatic coated.
- Co2 Welding.
- Sand blasting.
- Dimensions: Length: 216 cm, Width: 98 cm, Height: 50 - 75 cm.
- Positions: Back rest lifting from 0° to 70°
Leg rest lifting from 0° to 45°.
- 3 hand cranks with nickel coated handle that is foldable under the bed (movement protection).
- 4 places for IV pole holder. and 4 Urine bag holders, S.S IV pole.
- Safe working load 250kg.
- Optional: Galvanized steel .bed base, small head and foot board.
- Optional: Double X ray translucent surface that allows full body scan

BED 3MB5B1

سرير يدوي

- سطح السرير مكون من 4 أجزاء , مصنوع من شرائح البلاستيك المضغوطة (HPL) , منفذ للأشعة , حامل لكاسيت الأشعة.
- أجناب ألومنيوم , قابلة للطي.
- عجل 5 بوصة (فرامل لكل عجلة).
- لوح الرأس والقدم مصنوع من بلاستيك ABS مزود بـ 8 صدادات.
- جسم السرير مصنوع من علب 4 x 6 سم و 4 x 7 سم
- السمك 1.8 مم , دهان إلكتروستاتك مزود بـ 4 صدادات 2 من كل جهة.
- لحام ثاني أكسيد الكربون.
- تنظيف الحديد بالترميل.
- الأبعاد : الطول 216 سم , العرض : 98 سم ,
الارتفاع من 50 سم إلي 75 سم.
- الحركات : زاوية حركة الظهر من 0° إلي 70° ,
زاوية حركة الرجل 0° إلي 45° .
- 3 فتيل يدوي مزود بيد حديد مطلية نيكل كروم قابلة للطي (الفتيل مزود بحماية نهاية الحركة).
- 4 أماكن لحامل المحلول , 1 حامل محلول مصنوع من الستانلس ستيل , 4 حامل كيس بول.
- الحمل الآمن للتشغيل 250 كيلوجرام .
- إختياري : سطح حديد مجلفن , ظهور صغيرة
- إختياري : سطح مزدوج منفذ للأشعة يسمح بإجراء المسح على كامل الجسم .



Globe med
جلوب ميد



BED 2M25C1



BED 1M25C1



Easy to attach
and detach
سهل الفك والتركيب



Sand blasting
تنظيف الحديد بالترميل



Co2 Welding
لحام ثاني أكسيد الكربون



Optional: Double X ray translucent surface
that allows full body scan

إختياري : سطح مزدوج منفذ للأشعة يسمح بإجراء
المسح على كامل الجسم



Movement Protection
مزود بحماية نهاية الحركة

colors



Manual bed

1M25C1

سرير مريض يدوي

- 2 sections bed board, made of thermosetting laminated plastic sheet (HPL), X-ray translucent, cassette holder slot, can be extended with the bed length
- Aluminum side rails, foldable.
- 5 inches castors 4 with brakes.
- The head and foot board.made of high-strength (ABS) plastic.
- Bed frame is made of 8 × 4 sections 1.8mm thickness,tow supporters for legs, electrostatic coated.
- Co2 Welding.
- Sand blasting.
- Dimensions: Length: 205 cm, Width: 90 cm, Height: 60 cm .positions : Back rest lifting from 0° to 70°.
- 1 hand crank with nickel coated handle that is foldable under the bed (movement protection).
- 4 places for IV pole holder and 4 Urine bag holders, S.S IV pole.
- Safe working load 250kg.
- Optional: without side rails.
- Optional: Double X ray translucent surface that allows full body scan

- سطح السرير مكون من جزئين مصنوعين من شرائح البلاستيك المضغوطة (HPL) , منفذ للأشعة , حامل لكاسيت الأشعة.
- أجناب ألومنيوم , قابلة للطي.
- عجل 5 بوصة (فرامل لكل عجلة).
- لوح الرأس والقدم مصنوع من بلاستيك ABS.
- جسم السرير مصنوع من علب 8 × 4 سم , السمك 1.5م
- دعامتين بين الارجل , دهان إليكتروستاتك مزود ب 4 صدادات 2 من كل جهة.
- لحام ثاني أكسيد الكربون.
- تنظيف الحديد بالترميل.
- الأبعاد : الطول 205سم , العرض : 90 سم , الإرتفاع 60 سم.
- الحركات : زاوية حركة الظهر من 0° إلي 70°.
- 1 فتيل يدوي مزود بيد حديد مطلية نيكل كروم قابلة للطي.
- (الفتيل مزود بحماية نهاية الحركة).
- 4 أماكن لحامل المحلول , 1 حامل محلول مصنوع من الستانلس ستيل , 4 حامل كيس بول.
- الحمل الآمن للتشغيل 250 كيلوجرام .
- إختياري : بدون جوانب .
- إختياري : سطح مزدوج منفذ للأشعة يسمح بإجراء المسح على كامل الجسم .



Globe med
جلوب ميد



Sand blasting
تنظيف الحديد بالترميل



Co2 Welding
لحام ثاني اكسيد الكربون



Galvanized
Steel Surface
فرش صاج مجلفن



Movement Protection
مزود بحماية نهاية الحركة

Manual Pediatric bed

BED 2M2141-Z

سرير أطفال يدوي

- Bed board made of 1 mm thickness galvanized steel with compressed holes, divided to 2 sections, 17mm aluminum joints, electrostatic coated.
- Aluminum side rails, foldable .
- 5 inches castors 4 with brakes.
- The head and foot board made of thermosetting laminated plastic sheet (HPL) with steel and stainless steel frame.
- Bed frame is made of 6 × 4 & 4×7 steel sections 1.8mm thickness, electrostatic coated .
- Co2 Welding.
- Sand blasting.
- Dimensions: Length 120cm, Width: 85 cm, Height: 50 - 75 cm.
- Positions: Back rest lifting from 0° to 70°
- 2 hand crank with nickel coated handle that is foldable under the bed.
- 4 places for IV pole holder and 4 Urine bag holders, S.S IV pole.
- Safe working load 120kg.
- The ability to print images on the background.

- فرش صاج مجلفن 1 مم , مزود بفتحات مكبوسة للداخل , مقسم إلي جزئين , مفصلات ألومنيوم السمك 17 مم , دهان إلكتروستاتك .
- أجناب ألومنيوم , قابلة للطي .
- عجل 5 بوصة (فرامل لكل عجلة) .
- لوحة القدم والرأس مصنوعة من شرائح البلاستيك المضغوطة (HPL) , والإطار مصنوع من الحديد و الستانلس ستيل .
- جسم السرير مصنوع من علب 4 × 6 سم و 4 × 7 سم السمك 1.8 مم , دهان إلكتروستاتك .
- لحام ثاني اكسيد الكربون .
- تنظيف الحديد بالترميل .
- الأبعاد : الطول 120 سم , العرض : 85 سم , الارتفاع من 50 سم إلي 75 سم .
- الحركات : زاوية حركة الظهر من 0° إلي 70° .
- 2 فتيل يدوي مزود بيد حديد مطلية نيكل كروم قابلة للطي .
- 4 أماكن لحامل المحلول , 1 حامل محلول مصنوع من الستانلس ستيل , 4 حامل كيس بول .
- الحمل الآمن للتشغيل 120 كيلوجرام .
- إمكانية طباعة صور على الظهر .



TR11L



Laundry trolley

- Metal frame with two bags holders.
- A bag for furnishings that need to be washed and a bag for clean furnishings.
- Plastic lid for each bag.
- Easy to remove bags for cleaning.
- 5 inches castors 4 with brakes.
- Pedals for opening the lids .

تروللي غسيل

- شاسية من المعدن به حاملين لكيسين.
- كيس للمفروشات التي بحاجة للغسل و كيس للمفروشات النظيفة.
- غطاء من البلاستيك لكل كيس.
- سهولة تغيير الأكياس للتنظيف.
- عجل 5 بوصة (فرامل لكل عجلة).
- دواسات لفتح الاغطية .

ET-85001A



Emergency trolley

- ABS body, metal ball - bearing rails for drawers, Aluminum columns
- 2small & 3 big drawers with inner partitions can be organized
- Accessories: needle disposal holder two dust baskets, power outlet 5m wire CPR board, oxygen tank holder Monitor shelf, IV pole, files holder, Medicin preparation rack.
- 5inches castors two of them with brakes
- Centralized lock for drawers.
- Stainless steel guard rail.
- Concave top cover transparent. soft plastic on top board
- Size: 850*520*950mm
- Optional: Size: 750*475*930 mm with 4 inches castors

تروللي طوارئ

- الجسم مصنوع من ABS, مجاري الأدراج مزودة برومان بلي, القوائم مصنوعة من الألومنيوم.
- 2 درج صغير و3 درج كبير, فواصل متحركة من الداخل يمكن تنظيمها.
- الإكسسورات: سلة للتخلص من الإبر , 2 سلة للنفايات , مخرج كهرباء (سلك 5 مم) , لوحة إنعاش قلبي , حامل إسطوانة أكسجين , رف لجهاز المونيتور , حامل محلول, حامل للملفات, رف تحضير الأدوية.
- 4عجل 5 بوصة , 2 منهم بفرامل.
- قفل مركزي للأدراج.
- حاجز حماية من الستانلس.
- غطاء بلاستيك شفاف علي السطح العلوي.
- الأبعاد: (850*520*950مم).
- إختياري : الأبعاد: (750*475*930مم) بعجل 4 بوصة



DIN 111



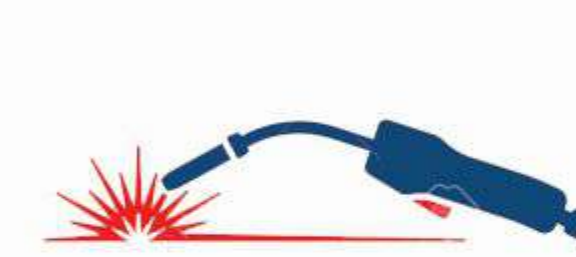
Optional:double casters inch 4 with brake.
إختياري: 4عجلات مزدوجة 4 بوصة بفرامل لكل عجلة.



Optional:gas spring
إختياري بستم هيدروليكي



Optional:(HPL)
إختياري : سطح (HPL)



Co2 Welding
لحام ثاني اكسيد الكربون



Sand blasting
تنظيف الحديد بالترميل

Manual dining table

- Dimensions: Length 70 cm – width 43 cm height 80cm: 100cm.
- Table frame is made of pipe 90mm and 60mm and 32mm ,2mm thickness electrostatic coted.
- Surface is made of ABS.
- single 2 inches castors
- Co2 Welding.
- Sand blasting.
- Optional:gas spring.
- Optional:single 2 inches castors.

ترابيزة طعام يدوي

- الأبعاد :الطول 70سم , العرض 45سم , الإرتفاع من 80سم إلى 100سم.
- الترابيزة مصنوعة من مواسير حديد 90مم و 60مم و 32مم , دهان إلكتروستاتك.
- السطح من البلاستيك ABS .
- عجلة 2 بوصة مفردة
- لحام ثاني اكسيد الكربون.
- تنظيف الحديد بالترميل.
- إختياري بستم هيدروليكي.
- إختياري عجلة 2 بوصة مفردة.

Hydraulic dining table

- Dimensions: Length 75 cm width 45 cm height 75cm: 100cm.
- Aluminum main column and steel base electrostatic coted.
- Gas spring for height adjustment.
- Surface is made of ABS.
- 4 castors(2 with brake and 2 without).



DIN 212

ترابيزة طعام

- الأبعاد :الطول 75سم , العرض 45سم , الإرتفاع من 75سم إلى 100سم.
- القائم مصنوع من الألومنيوم والقاعدة من الحديد المدهون إلكتروستاتيك.
- مزودة ببستم للتحكم في الإرتفاع.
- السطح من البلاستيك ABS .
- 4 عجلات منهم 2 بفرامل.

Manual baby trolley

- Dimensions: Length 80 cm – width 45 cm height 93cm: 120cm.
- frame is made steel sections, 2mm thickness electrostatic coted.
- Acrylic baby basin.
- 4 casters 2 (with brake and 2 without).



TR 11MK

تروللي مهد طفل يدوي

- الأبعاد :الطول 70سم , العرض 45سم , الإرتفاع من 93سم إلى 120سم.
- الترابيزة مصنوعة من مواسير حديد تخانة 2 مم , دهان إلكتروستاتك.
- حوض للطفل من الأكليرك.
- 4 عجلات منهم 2 بفرامل.



COM 110

COM 111

ABS bed side cabinet

- Dimensions: Length 48 cm width 48 cm- height 75cm
- Three colors available blue, green, beige .
- Made of heavy duty plastic (ABS).
- One drawer, one shutter one rack, 4 towel hangs and 2 handles.
- Optional: 4 casters (2with brake and 2 without) .



كهودينو بلاستيك

- الطول 48سم _ العرض 48سم الإرتفاع 75سم.
- متوفر بثلاثة ألوان : الأزرق و الأخضر و البيج .
- الكومودينو مصنع من بلاستيك ABS شديد التحمل.
- 1 درج ودرفة ورف متحرك 4 حامل منشفة , 2 يد .
- إختياري : 4 عجلات (2 بفرامل , 2 بدون فرامل).

Wooden bed side cabinet

COM 210

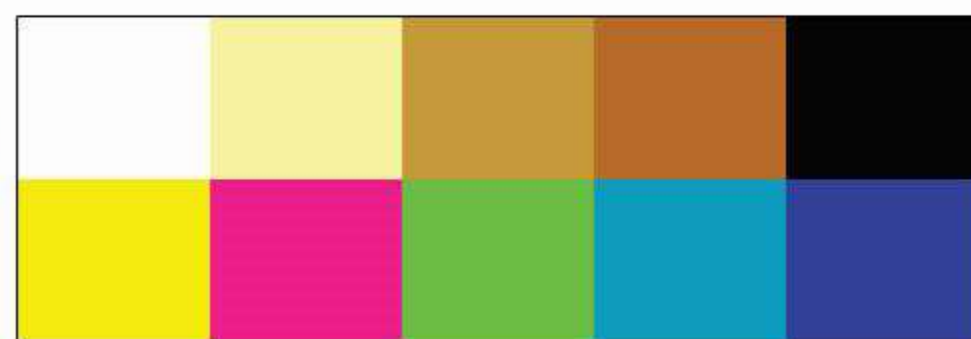
- Dimensions: Length 48 cm width 48 cm- height 75cm.
- Customized colors.
- Made of high quality wood.
- One drawer, one rack.
- Optional: Four casters (2with brake and 2 without).



كهودينو خشب

- الطول 48سم _ العرض 48سم الإرتفاع 75سم .
- الألوان حسب الطلب .
- الكومودينو مصنع من خشب الكونتر شديد التحمل .
- 1 درج ودرفة .
- أختياري : 4 عجلات (2 بفرامل , 2 بدون فرامل).

colors



Patient's companion chair

- Can be used for sitting and sleeping .
- Chair mattress: leather surface with sponge padded, 6 cm thickness for added comfortable.
- 6castors 3 inches to facilitate couch position .
- The chair has an armrest.
- Dimensions: Chair Position: 770 × 680 × 1125 mm Bed Position: 2050 × 680 × 550 mm .



CHR02

كرسي مرافق مريض

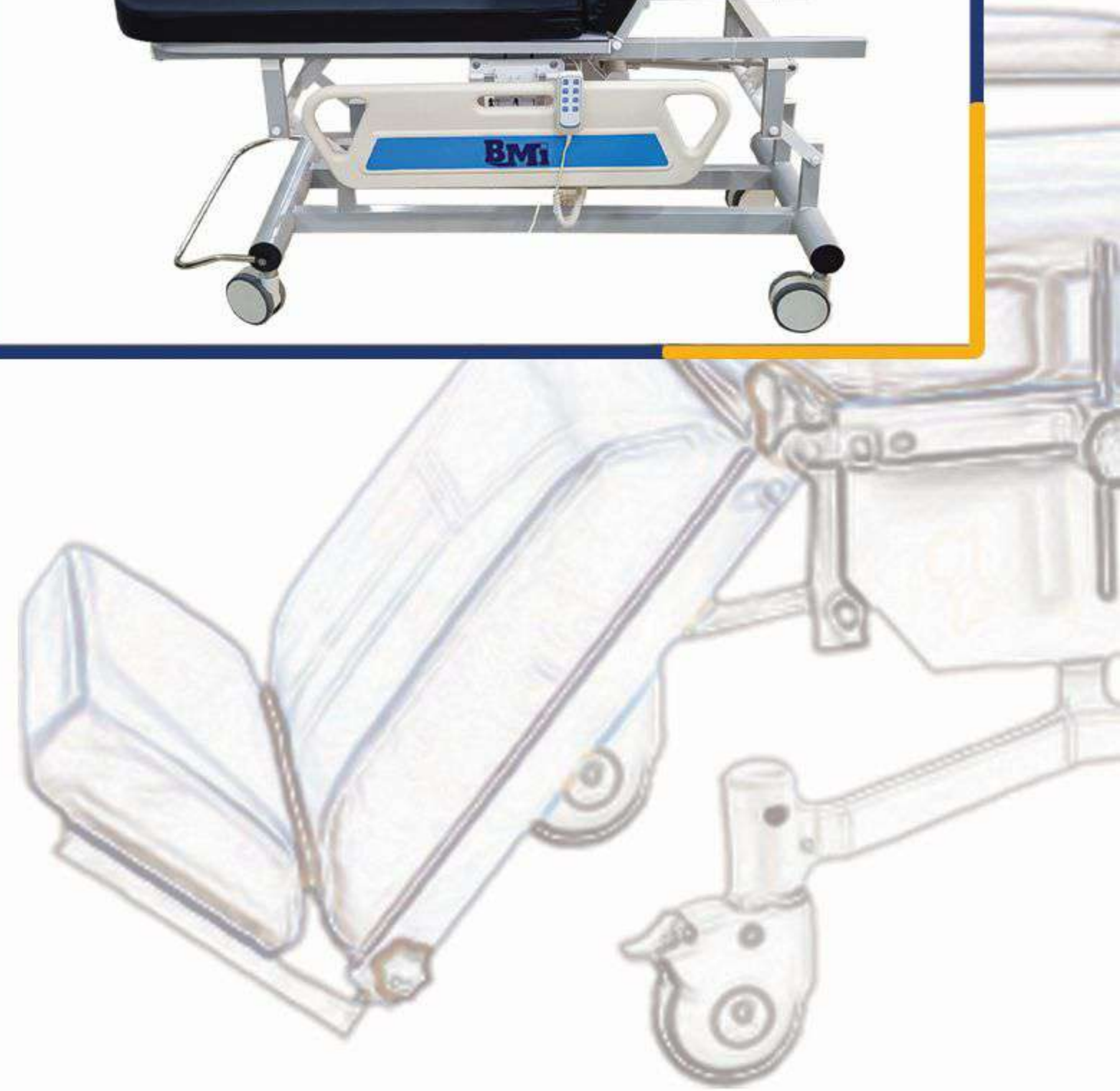
- يمكن إستخدامه للجلوس والنوم .
- فرش الكرسي مصنوع من الجلد العالي الجودة المبطن بالسفنج سمك 6 سم لمزيد من الراحة .
- 6 عجلات 3 بوصة لسهولة الحركة و الطي .
- مسند للذراعين .
- الأبعاد : وضع الكرسي : 770 × 680 × 1125مم وضع السرير: 2050 × 680 × 550 مم .



Globe med
جلوب ميد

العيادات والعمليات الصغرى

clinics & minor operations





Globe med
جلوب ميد



Variable height within
25cm

Leg rest lifting
from 0° to- 45°

Back rest
from -10° to 70°



CH 3E111



CH 2M111



Sand blasting
تنظيف الحديد بالترميل

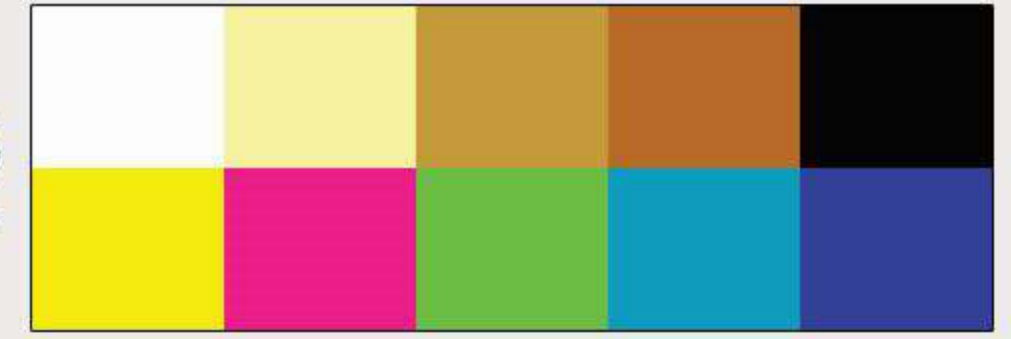


Co2 Welding
لحام ثاني أكسيد الكربون

Optional

LINAK

colors



Electric examination and minor operations chair

- Luxurious leather mattress with high density foam divided to 3 parts backrest, seat, leg rest , adjustable and detachable head rest, arm rest and foot rest.
- Leather color can be changed per request.
- 5 inches castors (4 with brakes).
- Frame is made of 3 × 5 steel sections, 1.8mm thickness, electrostatic coated.
- Co2 Welding.
- Sand blasting.
- Dimensions: Length: up to 205 cm Width: 55 cm Height: 60 - 80 cm.
- Positions: Back rest lifting from -10° to 70°, Leg rest lifting from 0° to- 45°, chair position, bed position, auto contour position.
- 3 motors, noiseless.
- Hand control unit.
- 2 places for IV pole holder, S.S IV pole.
- Safe working load (SWL) 200kg.
- Optional: LINAK motors (Denmark).

كرسي كشف وعمليات صغرى كهربائي

- مرتبة فاخرة من الجلد عالية الكثافة, مقسمة إلي ثلاثة أجزاء (مسند الظهر , المقعد , الرجل), مسند للرأس و الذراع والقدم قابلين للتعديل و الفك.
- إمكانية تغير لون الجلد حسب الطلب .
- عجل 5 بوصة (فرامل لكل عجلة).
- جسم الكرسي مصنوع من علب 3 × 5 سم , السمك 1.8 مم , دهان إلكتروستاتك.
- لحام ثاني أكسيد الكربون.
- تنظيف الحديد بالترميل.
- الأبعاد : الطول 205 سم, العرض : 55 سم, الارتفاع من 60 سم إلي 80 سم.
- الحركات : زاوية حركة الظهر من 10° - إلي 70° , زاوية حركة الرجل 0° إلي 45° , وضع الكرسي , وضع السرير , إمكانية التحكم في حركة الظهر و الرجل في نفس الوقت.
- 3 موتور , صوت منخفض.
- وحدة تحكم لليد.
- مكانين لحامل المحلول , 1 حامل محلول مصنوع من الستانلس ستيل .
- الحمل الآمن للتشغيل 200 كيلوجرام.
- إختياري : إمكانية تركيب مواثير ماركة LINAK (صناعة دنيماركي).



Variable height within
26cm



Back rest lifting
from 0° to 70°



Globe med
جلوب ميد



Central locking 3D
فراامل مركزية 3D

Square pipe
40*70 *2mm

seamless pipe
D90mm
thickness 3mm
مواسير سيملس
قطر 9 سم
تخانة 3 مم



Sand blasting
تنظيف الحديد بالترميل

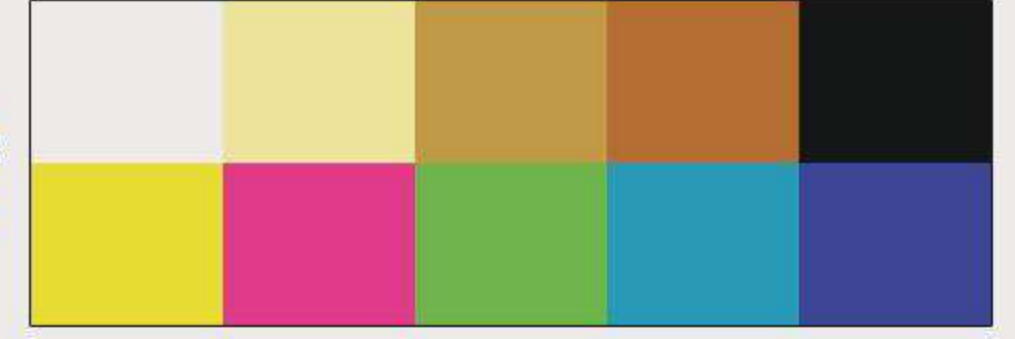


Co2 Welding
لحام ثاني اكسيد الكربون

Optional

LINAK

colors



Electric gynecology examination bed

- Luxurious leather mattress with high density foam, divided to 3 parts (headrest, backrest seat).
- Leather color can be changed per request.
- Stainless steel Side rails and handles, foldable.
- 5 inches castors with central locking one of them is directional.
- Bed frame is made of 6 × 4 & 4×7 steel sections 1.8mm thickness, electrostatic coated.
- Co2 Welding.
- Sand blasting.
- Dimensions: Length: 193cm Width: 66cm Height adjustment from 63-89cm.
- Positions: Back rest lifting from 0° to 70°, head rest adjustment, ultra sound position, gynecology urology position, adjustable and detachable leg holders.
- 2 motors, noiseless, safety limit switch.
- Hand control unit. • Paper cover roll holder.
- Safe working load (SWL) 200kg.
- Optional: LINAK motors (Denmark).

EXA 4E52

سرير كشف نسا كهربائي

- مرتبة فاخرة من الجلد عالية الكثافة مقسمة إلي 3 أجزاء (مسند للرأس، مسند الظهر، المقعد).
- إمكانية تغير لون الجلد حسب الطلب .
- أجناب ومقبض من الستانلس ستيل ، قابلة للطبي .
- عجل 5 بوصة بفراامل مركزية، عجلة منهم محورية.
- جسم السرير مصنوع من علب 6 × 4 سم و 7 × 4 سم السمك 1.8 مم ، دهان إلكتروستاتك.
- لحام ثاني أكسيد الكربون.
- تنظيف الحديد بالترميل.
- الأبعاد : الطول 193 سم، العرض : 66 سم، الإرتفاع من 63 سم إلي 89 سم.
- الحركات : زاوية حركة الظهر من 0° إلي 70° ، وضع سونار وأمراض النساء والمسالك البولية حامل للرجل قابل للتعديل والفك.
- 2 موتور ، صوت منخفض ، مفتاح أمان.
- وحدة تحكم لليد.
- حامل للفة الغطاء الورقي.
- الحمل الآمن للتشغيل 200 كيلوجرام.
- إختياري : إمكانية تركيب مواير ماركة LINAK (صناعة دنيماركي).



Globe med
جلوب ميد



Variable height within
25 cm

Back rest upward 70°



Central locking 3D
فراصل مركزية 3D

Square pipe
40*70*2mm

seamless pipe
D90mm
thickness 3mm
مواسير سيملس
قطر 9 سم
تخانة 3 مم



Sand blasting
تنظيف الحديد بالترميل



Backup battery
بطارية للطوارئ



Co2 Welding
لحام ثاني أكسيد الكربون

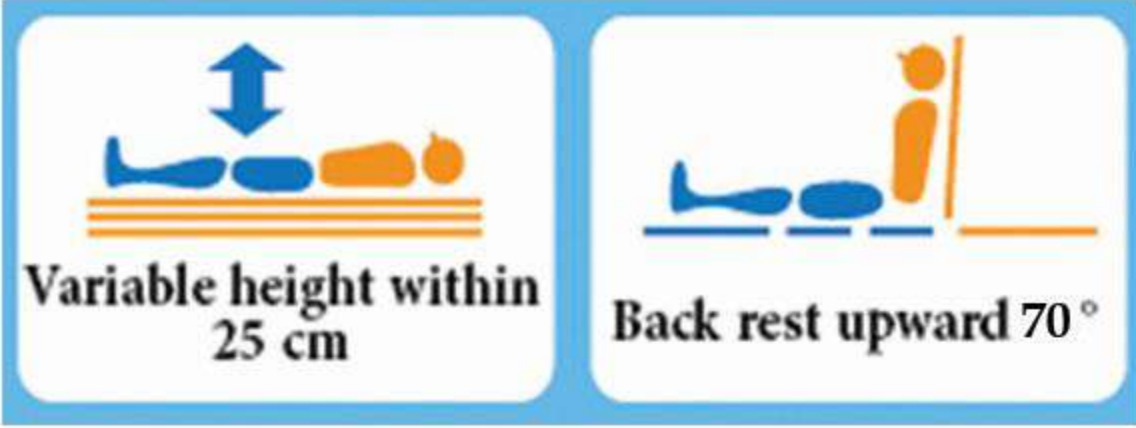
trolley for ophthalmology

TR 3E33300

تrolley عمليات رمد

- Luxurious leather mattress with high density foam, divided to 3 parts (headrest, backrest seat).
- Leather color can be changed per request.
- Stainless steel Side rails and handles, foldable.
- 6 inches castors with central locking one of them is directional.
- Bed frame is made of 6 × 4 & 4×7 steel sections 1.8mm thickness, electrostatic coated.
- Co2 Welding.
- Sand blasting.
- Dimensions: Length: 220cm Width: 75cm Height adjustment from 50-75cm.
- Positions: Back rest lifting from 0° to 75° headrest raised from -10° to +30°
- 3 motors, noiseless.
- Hand control unit.
- Safe working load (SWL) 250kg.
- Backup battery
- Optional: LINAK motors (Denmark).

- مرتبة فاخرة من الجلد عالية الكثافة مقسمة إلى 3 أجزاء (مسند للرأس, مسند الظهر, المقعد).
- إمكانية تغير لون الجلد حسب الطلب.
- عجل 6 بوصة بفراصل مركزية, عجلة منهم محورية.
- جسم السرير مصنوع من علب 4 × 6 سم و 4 × 7 سم السمك 1.8 مم, دهان إلكتروستاتك.
- لحام ثاني أكسيد الكربون.
- تنظيف الحديد بالترميل.
- الأبعاد: الطول 220 سم, العرض 75 سم, الارتفاع من 50 سم إلى 75 سم.
- الحركات: زاوية حركة الارتفاع من 0 إلى 75 وزاوية حركة الرأس من -10 إلى +30.
- 3 موتور, صوت منخفض.
- وحدة تحكم لليد.
- الحمل الآمن للتشغيل 250 كيلوجرام.
- بطارية للطوارئ.
- إختياري: إمكانية تركيب مواتير ماركة LINAK (صناعة دنيماركي).



Globe med
جلوب ميد



Optional



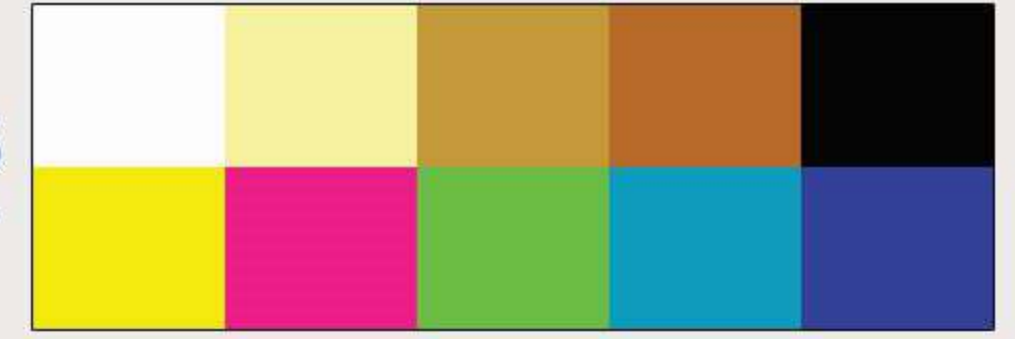
Sand blasting
تنظيف الحديد بالترميل



Co2 Welding
لحام ثاني اكسيد الكربون

LINAK®

colors



Examination chair

- Luxurious leather mattress with high density foam, divided to 2 parts (backrest, seat) removable part for massage position.
- Leather color can be changed per request.
- Bed frame is made of 3 × 5 steel sections, 1.8mm thickness, electrostatic coated.
- Co2 Welding.
- Sand blasting.
- Dimensions: Length: 190cm Width: 70cm Height adjustment from 55-75cm.
- Positions: Back rest lifting from 0° to 70°.
Leg rest lifting from 0° to- 45°
- Positions: manual Back rest lifting manual Leg rest lifting electrical Height lifting.
- 1 motors, noiseless.
- Safe working load (SWL) 200kg.
- Optional: LINAK motors (Denmark).

EXT 3E30-1

كرسي كشف

- مرتبة فاخرة من الجلد عالية الكثافة مقسمة إلي 3 اجزاء (مسند الظهر , المقعد . مسند رجل) , جزء قابل للفك لوضع المساج .
- إمكانية تغير لون الجلد حسب الطلب .
- جسم السرير مصنوع من علب 5 × 3 سم , السمك 1.8 مم , دهان إليكتروستاتك .
- لحام ثاني أكسيد الكربون .
- تنظيف الحديد بالترميل .
- الأبعاد : الطول 190سم , العرض : 70 سم , الإرتفاع من 55 سم إلي 75 سم .
- الحركات : زاوية حركة الظهر من 10° إلي 70° زاوية حركة الرجل من 0° الي -45°
- الحركات : حركة ظهر ورجل يدوي وحركة ارتفاع كهربائي .
- 1 موتور , صوت منخفض .
- وحدة تحكم لليد .
- الحمل الآمن للتشغيل 200 كيلوجرام .
- إختياري : إمكانية تركيب مواشير ماركة LINAK (صناعة دنيماركي) .



Variable height within
25 cm

Back rest upward 70°

Removable part for
massage position.
جزء قابل للفك لوضع المساج.



Globe med
جلوب ميد



Sand blasting
تنظيف الحديد بالترميل

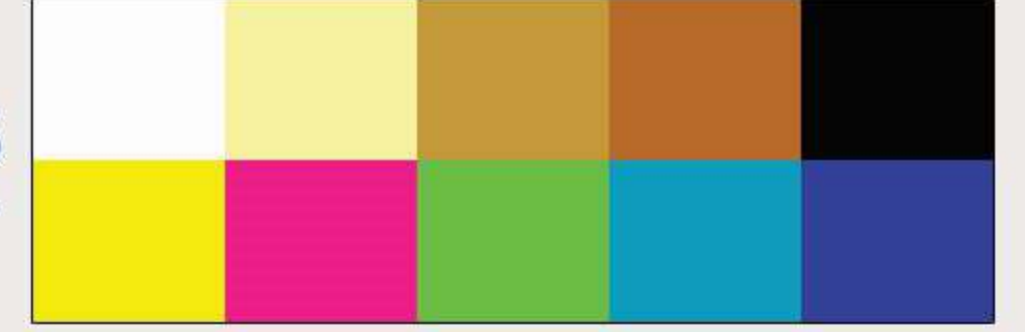


Co2 Welding
لحام ثاني اكسيد الكربون

Optional

LINAK

colors



Electric examination bed

- Luxurious leather mattress with high density foam, divided to 2 parts (backrest, seat) removable part for massage position.
- Leather color can be changed per request.
- Bed frame is made of 3 × 5 steel sections, 1.8mm thickness, electrostatic coated.
- Co2 Welding.
- Sand blasting.
- Dimensions: Length: 195cm Width: 60cm Height adjustment from 50-75cm.
- Positions: Back rest lifting from 0° to 70°.
- 2 motors, noiseless.
- Safe working load (SWL) 200kg.
- Optional: LINAK motors (Denmark).

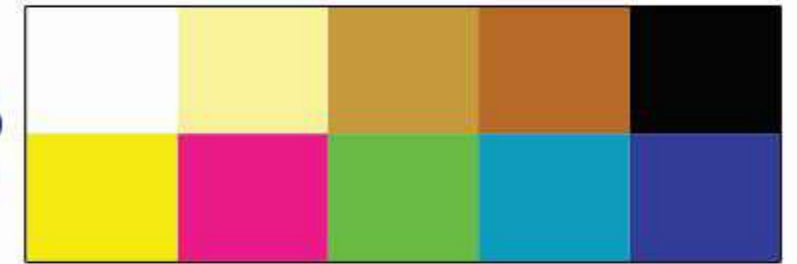
EXM 2E30

سرير كشف كهربائي

- مرتبة فاخرة من الجلد عالية الكثافة مقسمة إلى جزئين (مسند الظهر , المقعد), جزء قابل للفك لوضع المساج.
- إمكانية تغير لون الجلد حسب الطلب .
- جسم السرير مصنوع من علب 3 × 5 سم , السمك 1.8 مم , دهان إلكتروستاتك .
- لحام ثاني أكسيد الكربون .
- تنظيف الحديد بالترميل .
- الأبعاد : الطول 195سم , العرض : 60 سم , الارتفاع من 50سم إلى 75سم .
- الحركات : زاوية حركة الظهر من 0° إلى 70° .
- 2 موتور , صوت منخفض .
- وحدة تحكم لليد .
- الحمل الآمن للتشغيل 200 كيلوجرام .
- إختياري : إمكانية تركيب موتير ماركة LINAK (صناعة دنيماركي).



colors



Pediatric examination bed

EXB 1M50-1

سرير كشف أطفال

- Luxurious leather mattress with high density foam, divided to 2 parts (backrest, seat).
- Leather color can be changed per request.
- Any photo or drawing can be printed on the bed sides.
- Bed frame is made of 3 × 3 steel sections, 1.8mm thickness, electrostatic coated bed sides made of thermosetting laminated plastic sheet (HPL).
- Dimensions: Length: 150 cm, Width: 60 cm, Height 80 cm
- Positions: Back rest lifting from 0° to 70°.
- Storage space under the bed.
- Safe working load (SWL) 100kg.

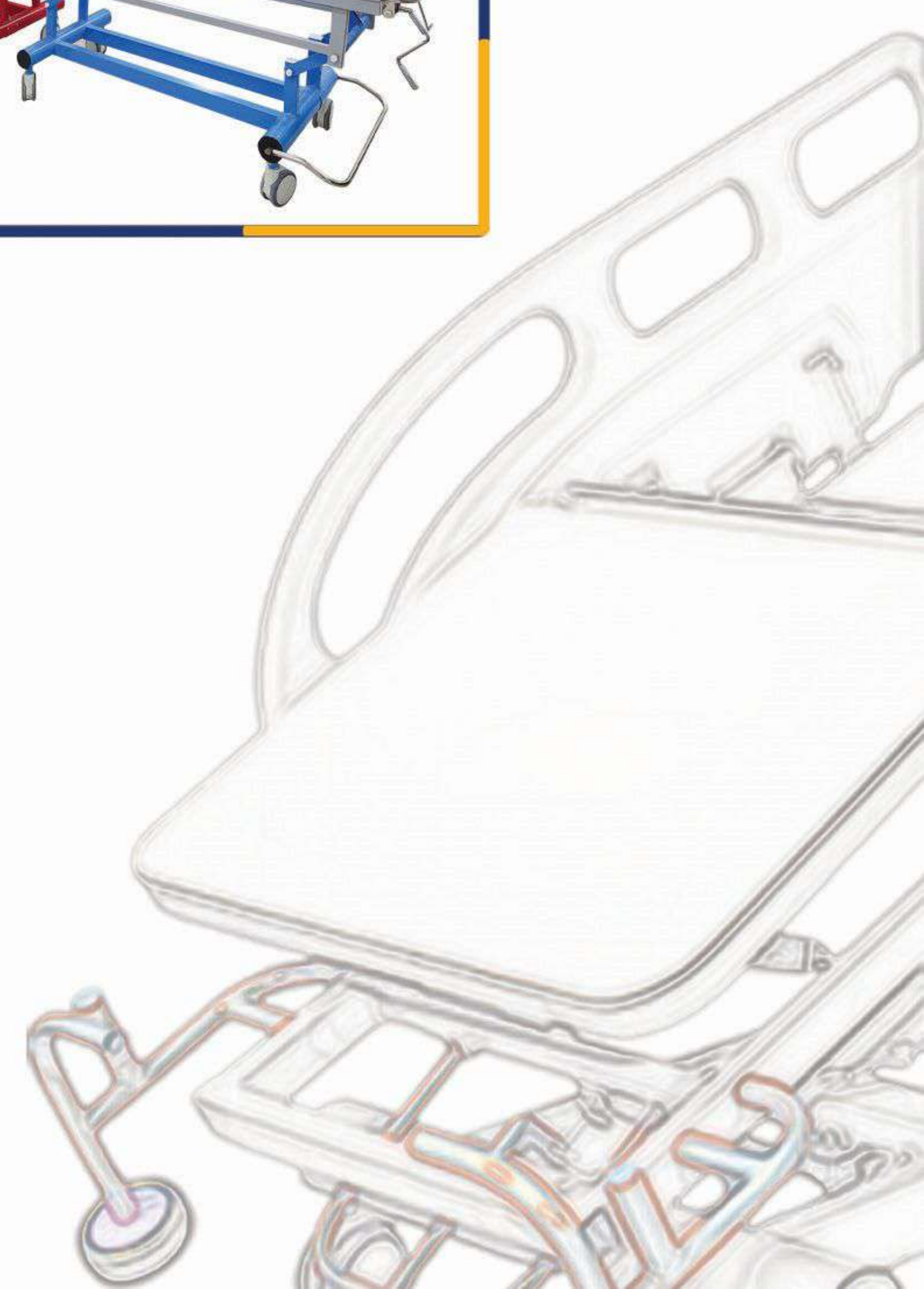
- مرتبة فاخرة من الجلد عالية الكثافة ، مقسمة إلي جزئين (مسند الظهر ، المقعد) .
- إمكانية تغير لون الجلد حسب الطلب .
- إمكانية طباعة أي صورة أو رسم على جوانب السرير .
- جسم السرير مصنوع من علب حديد 3 × 3 سم السمك 1.8 مم ، دهان إلكتروستاتك .
- جوانب السرير مصنوع من شرائح البلاستيك المضغوطة (HPL) .
- الأبعاد : الطول 150 سم ، العرض : 60 سم ، الإرتفاع 80 سم .
- الحركات : زاوية حركة الظهر من 0° إلي 70° .
- مساحة للتخزين أسفل السرير .
- الحمل الآمن للتشغيل 100 كيلوجرام .



Globe med
جلوب ميد

ترولی نقل مریض

Patient trolleys





Globe med
جلوب ميد



Bumpers
صناديد حماية

seamless pipe
D90mm
thickness 3mm

مواسير سيملس
قطر 9 سم
تخانة 3 مم

Square pipe
40*70 *2mm

Central locking 3D
فراامل مركزية 3D



Hydraulic patient trolley

تروللي مريض هيدروليكي

TR 6H553311

Optional

**POWER-
PACKER®**



X-ray translucent
cassette holder slot

منفذ للأشعة
حامل لكاسيت الاشعة

- سطح الترولي مكون من 4 أجزاء, مصنوع من شرائح البلاستيك المضغوطة (HPL), منفذ للأشعة , حامل لكاسيت الأشعة.
- أجناب بلاستيك (ABS) 2 قطعة قابلة للطوي
- عجل 5 بوصة بفراامل مركزية, عجلة منهم محورية .
- أيدي لدفع الترولي .
- جسم الترولي مصنوع من علب 4 × 6 سم و 4×7 سم السمك 1.8 مم , دهان إلكتروستاتك.
- لحام ثاني أكسيد الكربون.
- تنظيف الحديد بالترميل.
- الأبعاد : الطول : 198 سم , العرض : 78 سم .
- الحركات : زاوية حركة الظهر من 0° الي 70° , زاوية حركة الرجل 0° الي 45° , التغير في الارتفاع من 50 سم إلي 88 سم , ميل طولي في إتجاه الرأس 30° , ميل طولي في إتجاه القدم 30° , وضع الكرسي.
- مضخة هيدروليكية للإرتفاع , 5 بستم .
- 4 أماكن لحامل المحلول.
- صناديد حماية عجلة 3 بوصة لكل زاوية في السرير.
- حامل إسطوانة أكسجين.
- الوزن الآمن للتشغيل 200 كيلوجرام.
- مرتبة, حامل محلول.



- إختياري : أجناب الومنيوم قابلة للطي , عجل 5 بوصة
بفراصل علي كل عجلة.
- إختياري : المضخة الهيدروليكية POWER PACKER هولندي.
- إختياري : سطح مزدوج منفذ للأشعة يسمح بإجراء المسح على كامل الجسم .



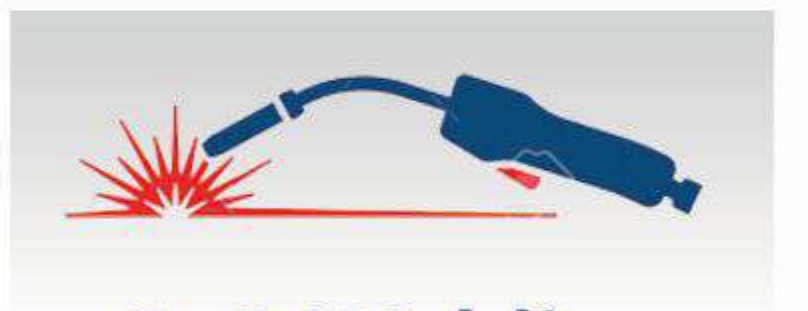
TR 6H23101



- 4 sections trolley board, made of thermosetting laminated plastic sheet (HPL), X-ray translucent cassette holder slot .
- Plastic (ABS) side rails 2 pieces, foldable.
- 5 inches castors with central locking steering wheel.
- Push handles.
- Bed frame is made of 6 × 4 & 4×7 steel sections 1.8mm thickness, electrostatic coated.
- Co2 Welding. • Sand blasting.
- Dimensions: Length: 198cm, Width: 78cm.
- positions : Back rest lifting from 0° to 70°, Leg rest lifting from 0° to 45 , height adjustment from 50cm to 88cm, trendlingburg : 30° , reverse – trendlingburg : -30° , Chair position.
- Lifting hydraulic pump, 5 Gas springs.
- 4 places for IV pole holder.
- 3 inches wheels as bumpers on each corner.
- Oxygen cylinder holder.
- Safe working load 200kg. • Mattress, IV pole.
- Optional: Aluminum side rails, foldable, 5 inches castors 4 with brakes .
- Optional: POWER PACKER hydraulic pump Netherlan.
- Optional: Double X ray translucent surface that allows full body scan



Sand blasting
تنظيف الحديد بالترميل



Co2 Welding
لحام ثاني اكسيد الكربون



Optional: Double X ray translucent surface that allows full body scan

إختياري : سطح مزدوج منفذ للأشعة يسمح بإجراء المسح على كامل الجسم



Globe med
جلوب ميد



Variable height within
25 cm

Back rest upward 70°



Central locking 3D
3D فرائل مركزية

Square pipe
40*70 *2mm

Bumpers
صداد حماية

seamless pipe
D90mm
thickness 3mm
مواسير سيملس
قطر 9 سم
تخانة 3 مم



TR011M



Co2 Welding
لحام ثاني اكسيد الكربون



Sand blasting
تنظيف الحديد بالترميل



Optional: Double X ray translucent surface
that allows full body scan
إختياري : سطح مزدوج منفذ للأشعة يسمح بإجراء
المسح على كامل الجسم



Movement Protection
مزود بحماية نهاية الحركة

Manual patient trolley

TR 2M33210

ترولي مريض يدوي

- 2 sections bed board, made of thermosetting laminated plastic sheet (HPL), X-ray translucent, cassette holder slot, can be extended with the bed length
- Plastic (ABS) side rails 2 pieces, foldable .
- 5 inches castors with central locking.
- Trolley frame is ,made of 3x5 & 4x7 steel sections 1.8mm thickness, electrostatic coated.
- Co2 Welding.
- Sand blasting.
- Dimensions: Length: 195cm, Width: 65cm, Positions: Back rest lifting from 0° to 70°, height adjustment from 50cm to 78.5cm.
- Hand Crank with Nickel coated, handle that is foldable, Gas spring to support crank movement.
- Gas spring for the back left.
- 2 places for IV pole holder.
- 3 inches wheels as bumpers on each corner.
- Oxygen cylinder holder.
- Safe working load 200kg.
- Mattress, IV pole.
- Optional: aluminum side rails, 5 inches castors 4 with brakes .
- Optional: Double X ray translucent surface that allows full body scan

- سطح السرير مكون من جزئين, مصنوعين من شرائح البلاستيك المضغوطة (HPL), منفذ للأشعة , حامل لكاسيت الأشعة.
- أجناب بلاستيك (ABS) 2 قطعة قابلين للطي .
- عجل 5 بوصة فرائل مركزية .
- جسم الترولي مصنوع من علب 3 × 5 سم و 4 × 7 سم تخانة 1.8 مم, دهان إلكتروستاتك.
- لحام ثاني اكسيد الكربون.
- تنظيف الحديد بالترميل.
- الأبعاد : الطول : 195 سم , العرض : 65 سم .
- الحركات : زاوية حركة الظهر من 0° الي 70° , التغير في الارتفاع من 50 سم الي 78.5 سم .
- فتيل يدوي مزود بيد حديد مطلية نيكل كروم قابلة للطي, بستم مساعد للفتيل.
- بستم لحركة الظهر.
- مكان لحامل المحلول عند رأس المريض و آخر عند رجل المريض.
- حامل إسطوانة أكسجين.
- الوزن الآمن للتشغيل 200 كيلوجرام.
- مرتبة, حامل محلول.
- صداد حماية عجلة 3 بوصة لكل زاوية في السرير.
- إختياري : أجناب ألومنيوم , عجل 5 بوصة بفرائل علي كل عجلة.
- إختياري : سطح مزدوج منفذ للأشعة يسمح بإجراء المسح على كامل الجسم .



Variable height within
23.5 cm



Back rest upward 70°



Globe med
جلوب ميد



Central locking 3D
فراامل مركزية 3D



TR04M



TR 2M221



Sand blasting
تنظيف الحديد بالترميل



Co2 Welding
لحام ثاني اكسيد الكربون



Movement Protection
مزود بحماية نهاية الحركة

Manual patient trolley

- Trolley board made of high-strength (ABS) plastic supported with steel pipe. divided to 2 sections
- Plastic (ABS) side rails 2 pieces, foldable .
- 5 inches castors with central locking, one of them is directional. locking, steering wheel.
- Trolley frame is made of 3 × 5 steel sections 1.8mm thickness, electrostatic coated.
- Co2 Welding.
- Sand blasting.
- Dimensions: Length: 195cm, Width: 65cm.
- Positions: Back rest lifting from 0° to 70° height adjustment from 50 cm to 78.5cm.
- Hand Crank with Nickel coated, handle that is foldable, .Gas spring to support crank movement
- Gas spring for the back left
- 2 places for IV pole holder .
- Oxygen cylinder holder.
- Safe working load 200kg.
- Mattress, IV pole.
- Optional: aluminum side . rails, 5 inches castors 4 with brakes

TR 2M3221

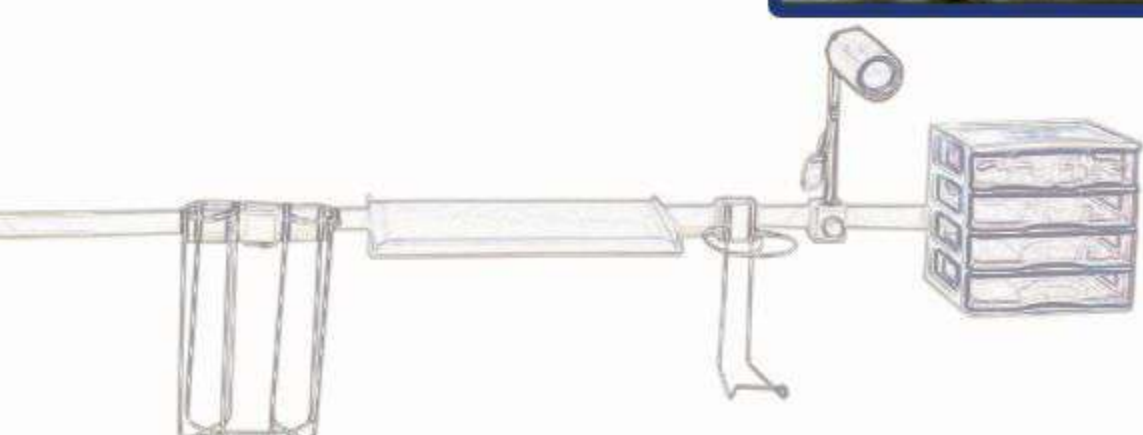
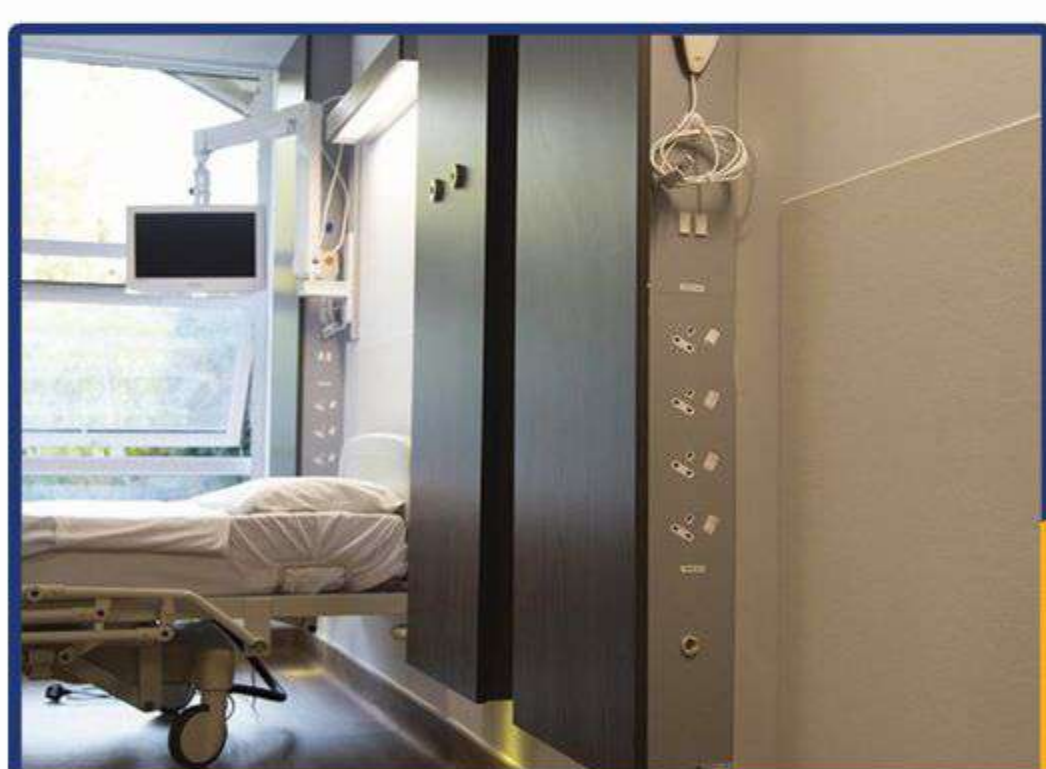
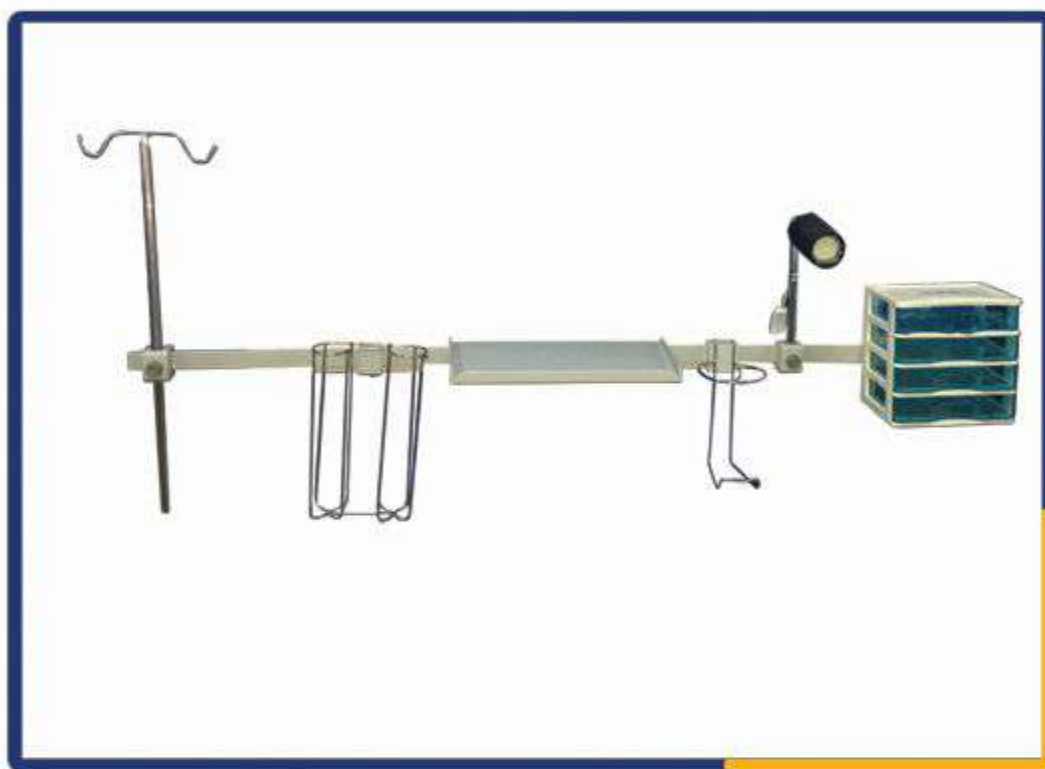
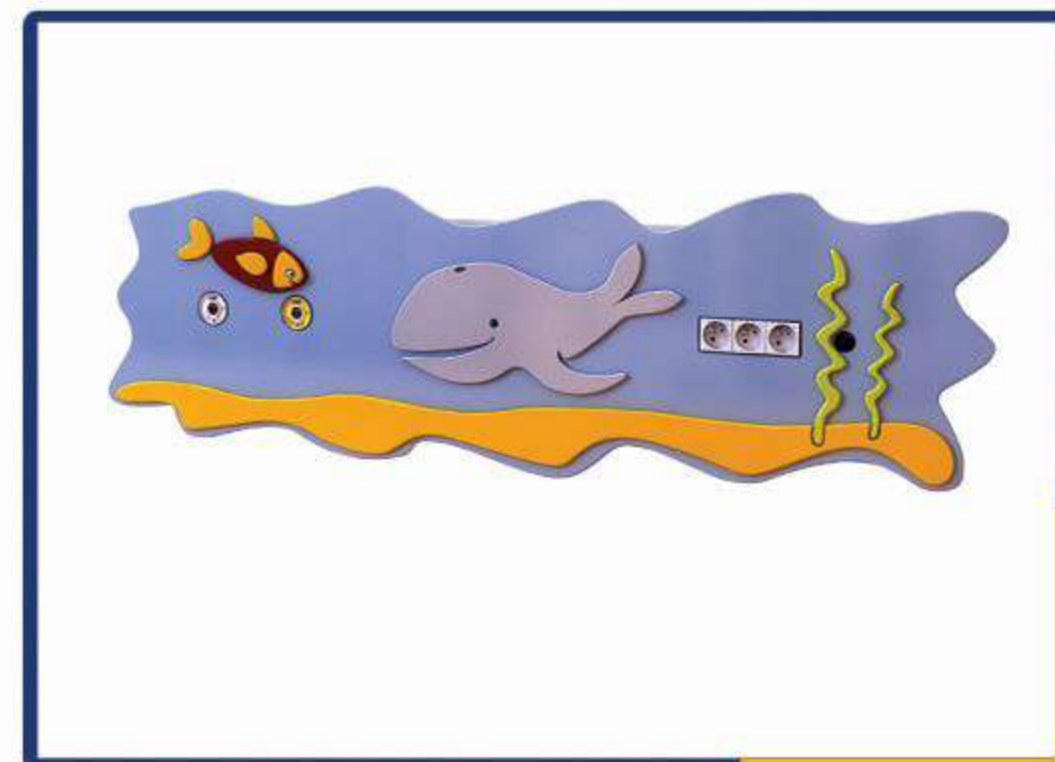
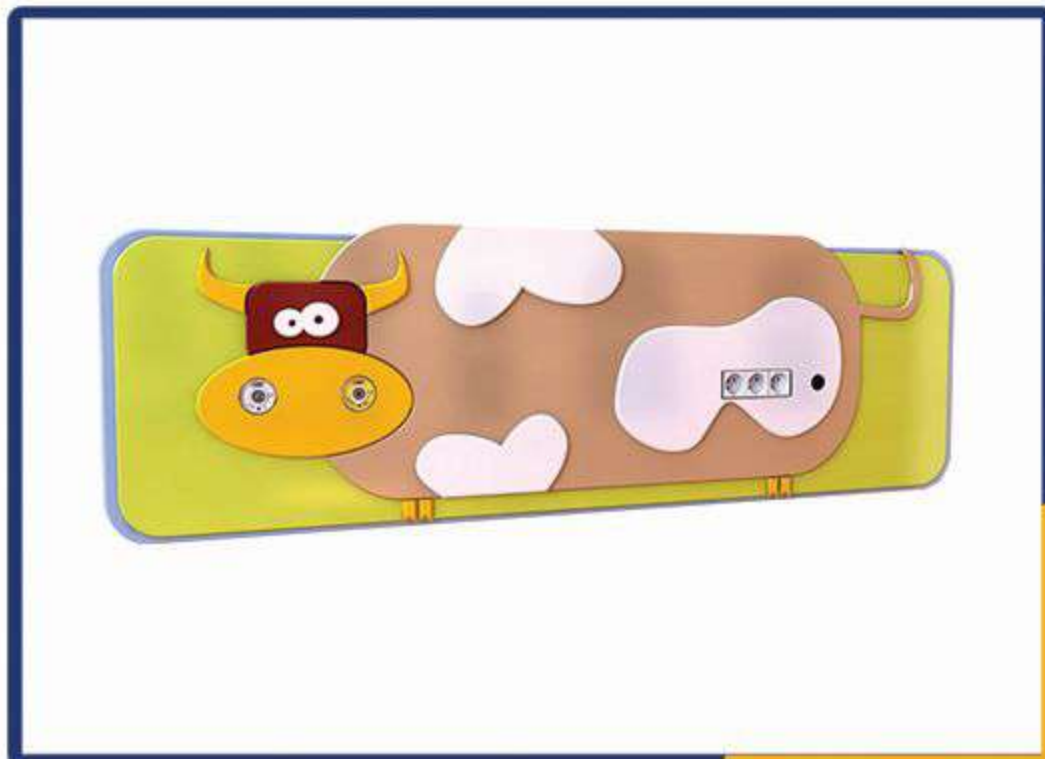
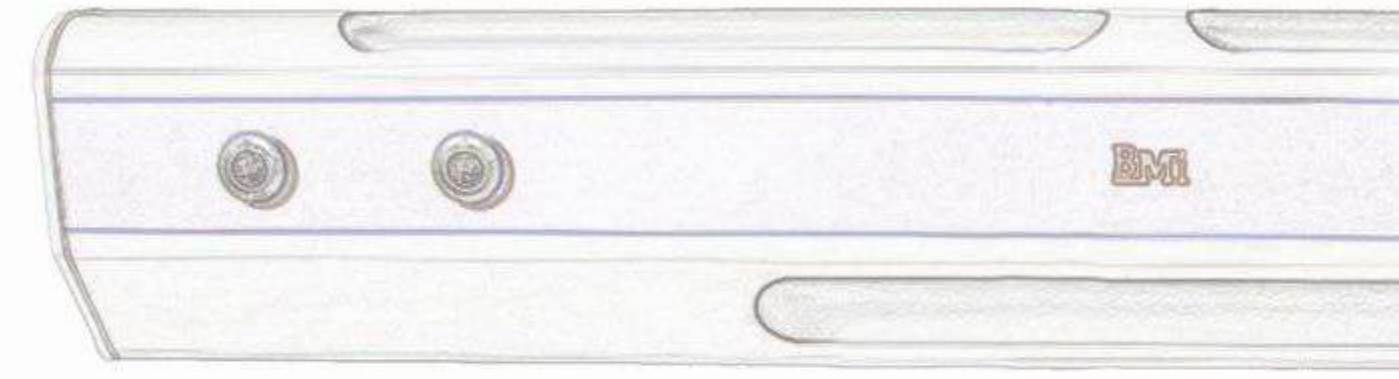
تروللي مريض يدوي

- سطح التروالي مصنوع البلاستيك شديد التحمل (ABS) مدعم بماسورة حديد , مقسم إلي جزئين .
- أجناب بلاستيك (ABS) 2 قطعة قابلين للطي تحت سطح التروالي.
- عجل 5 بوصة بفراامل مركزية , عجلة منهم محورية .
- جسم التروالي مصنوع من علب 3 × 5 سم تخانة 1.8 مم , دهان إلكتروستاتك.
- لحام ثاني اكسيد الكربون.
- تنظيف الحديد بالترميل.
- الأبعاد : الطول : 195سم , العرض : 65 سم .
- الحركات : زاوية حركة الظهر من 0° الي 70° , التغير في الأرتفاع من 50سم الي 78.5 سم .
- فتيل يدوي مزود بيد حديد مطلية نيكل كروم قابلة للطي , بستم مساعد للفتيل.
- بستم لحركة الظهر.
- مكان لحامل المحلول عند رأس المريض و آخر عند رجل المريض.
- حامل اسطوانة اكسجين.
- الوزن الآمن للتشغيل 200 كيلوجرام.
- مرتبة, حامل محلول.
- إختياري : أجناب ألومنيوم , عجل 5 بوصة بفراامل علي كل عجلة.



وحدات فوق السرير وبندنت

Bed head units and pendant



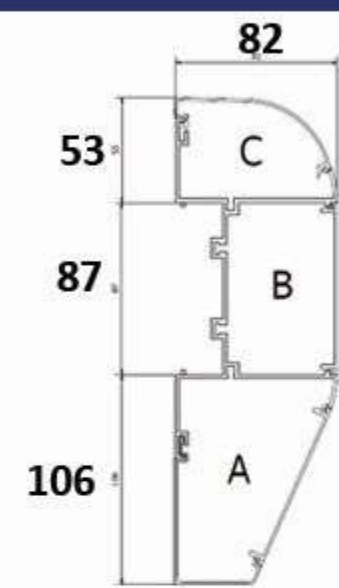


- made of specially profiled high quality aluminum alloy with modular electrical & gas system to cover customer requests.
 - designed to provide a smooth contour & minimum sharp edges.
 - Any unit length is available.
 - complete separation between gas & electrical tracks.
 - High quality electrostatic coating with different colors upon request.
 - direct lighting & indirect light.
 - A diagnostic lighting (with or without arm) can be supplied upon request.
 - All medical gas outlet for different standards can be supplied.
 - Comply with DIN 3260-2 and EN737-1 standards.
 - Electrical outlets for all standards upon request.
 - Nurse call switch.
 - Telephone or network socket.
 - easy for assembling and maintenance .
- Accessories & options:
- Wideband remote handset for direct light, indirect light & nurse calling.

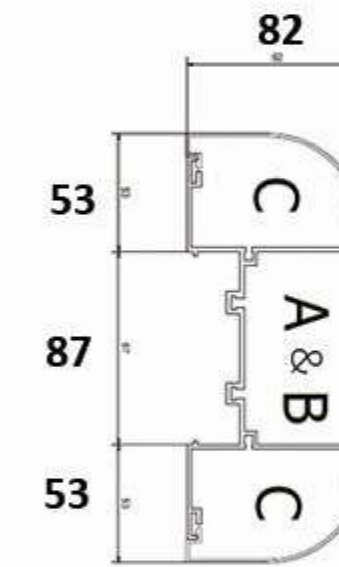
- مصنوعة من الألمنيوم المسحوب
- محيط سلس والحد الأدنى من الحواف الحادة.
- جميع الأطوال متاحة.
- الوحدة مكونة من عدة قنوات تسمح بفصل الغازات الطبية عن التركيبات الكهربائية.
- دهان الوحدة إلكتروستاتيك و الألوان حسب الطلب.
- إضاءة مباشرة و غير مباشرة.
- يمكن توفير إضاءة تشخيصية (مع أو بدون ذراع) عند الطلب.
- يمكن تركيب أي نوع من مخارج الغازات الطبية علي حسب رغبة العميل.
- مطابق للمواصفات القياسية DIN 3260-2 و EN737-1.
- يمكن تركيب أي نوع من مخارج الكهرباء علي حسب رغبة العميل.
- مفتاح إستدعاء التمريض.
- مخرج تليفون أو شبكة اتصال.
- سهولة التجميع والصيانة.
- الإكسسورات:
- ريموت للتحكم في الإضاءة المباشرة و الإضاءة الغير المباشرة وأيضا التحكم في إستدعاء التمريض.



BS2



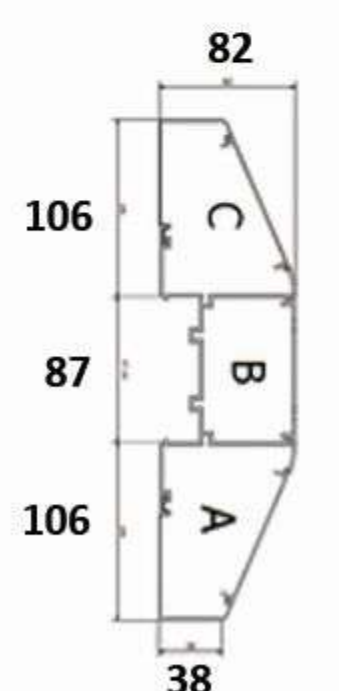
BS3



A:Voltage wire
B:Gases section
C:Voltage wire



BS4



جميع الأطوال متاحة.
Any unit length is available

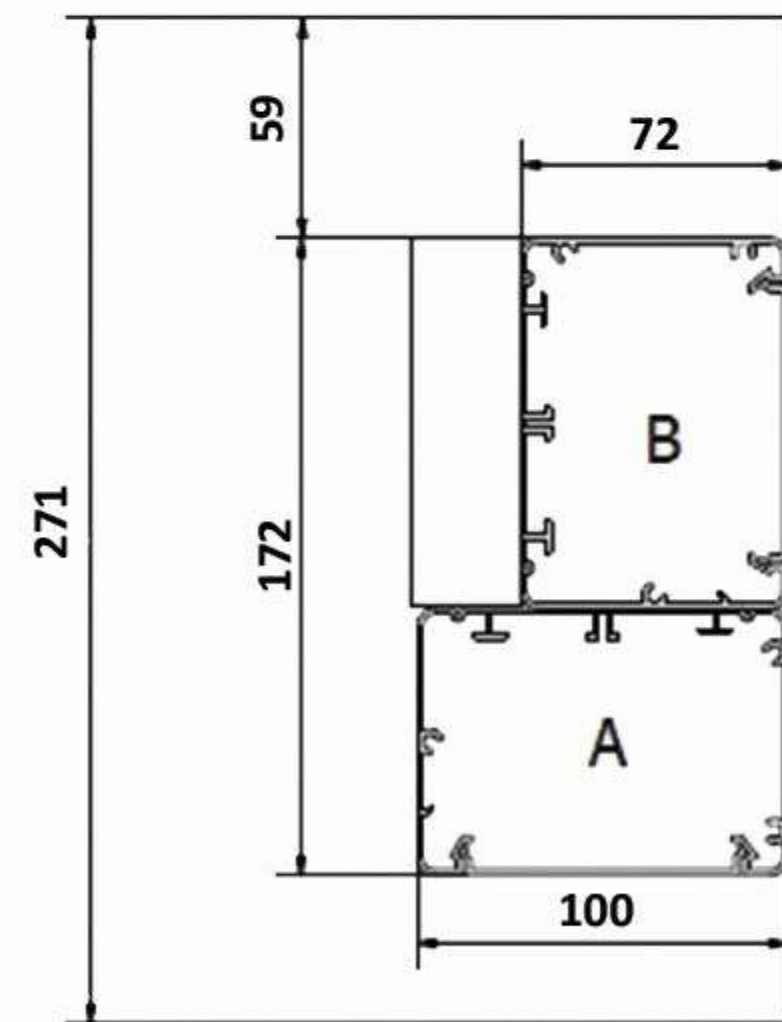
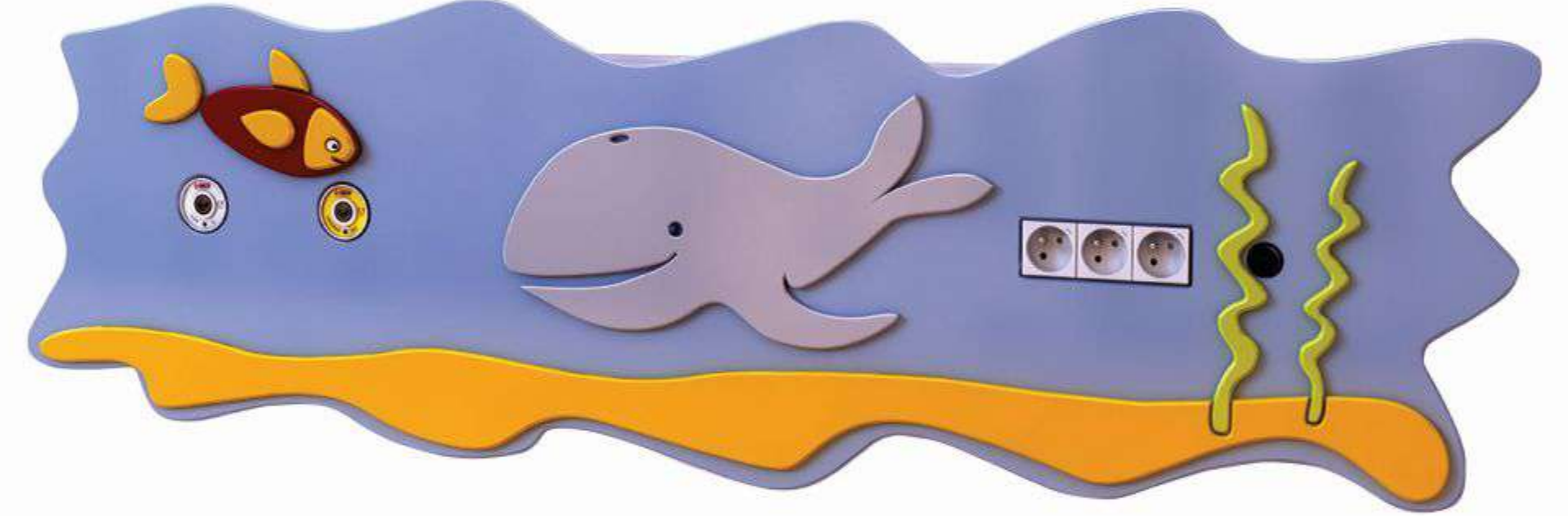
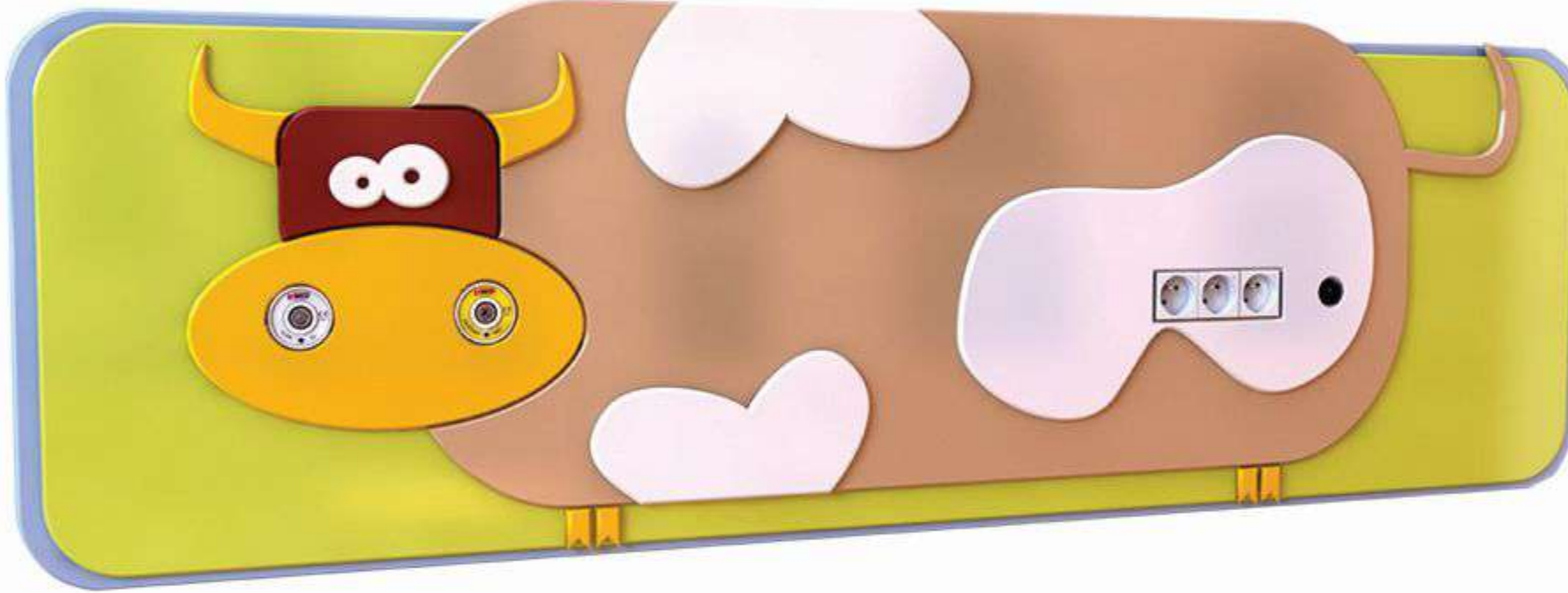


التعليق في السقف
Ceiling-mounted



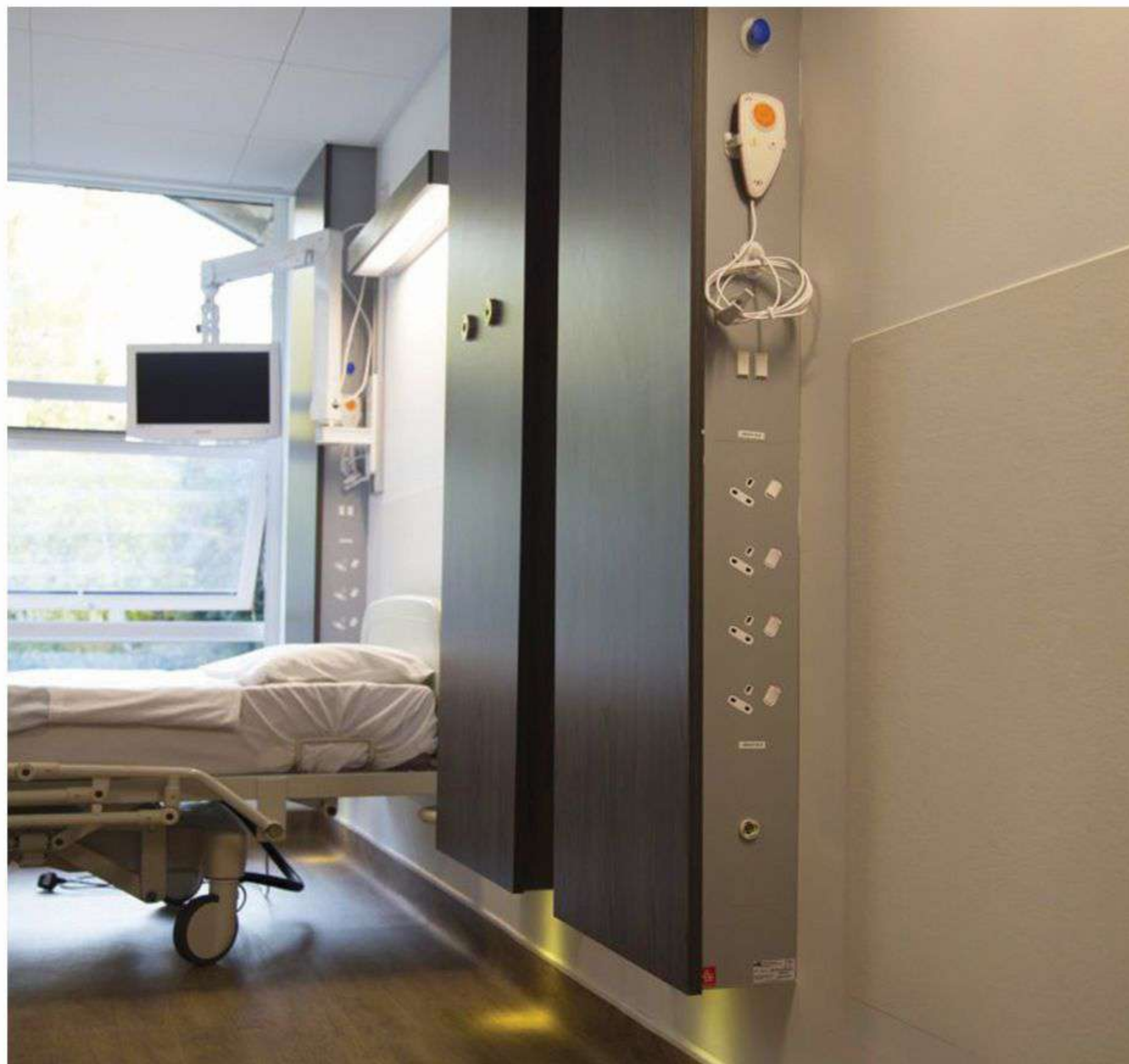
تعليق رفوف وأدراج
Mounted shelves and drawer

BSK

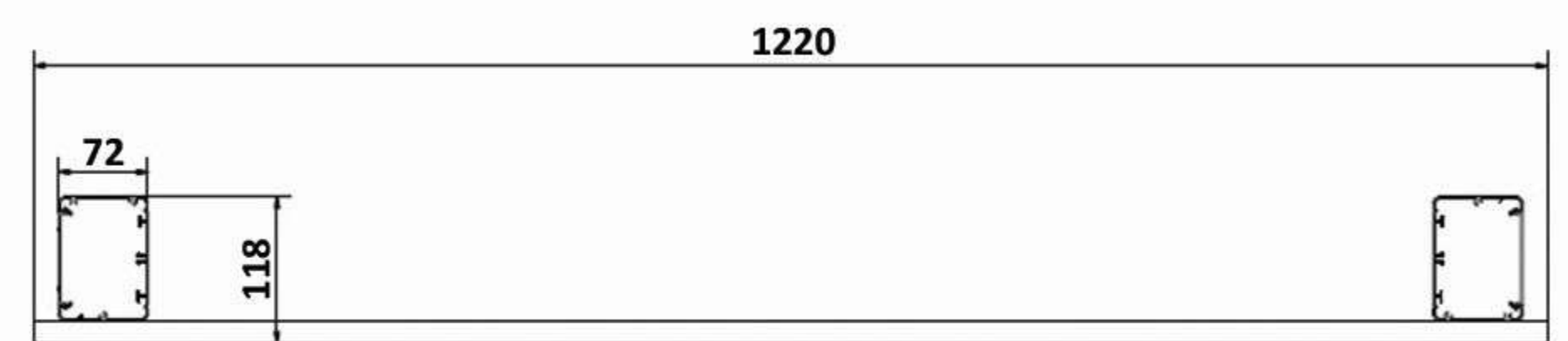


- Acrylic face 5mm thickness with decoration suitable for the room function.

● وجه الوحدة مصنوع من الأكليرك تخانة 5مم بديكور متناسب مع وظيفة الغرفة.



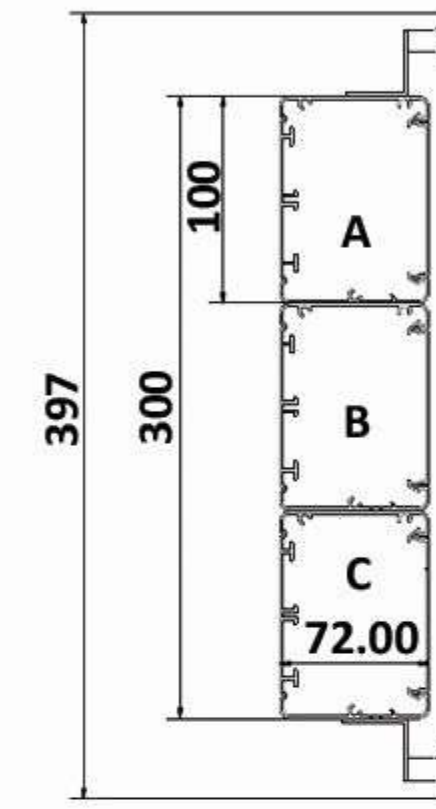
BSW



- HPL face 5mm thickness with decoration suitable for the room function.

● وجه الوحدة مصنوع من HPL تخانة 5مم بديكور متناسب مع وظيفة الغرفة.

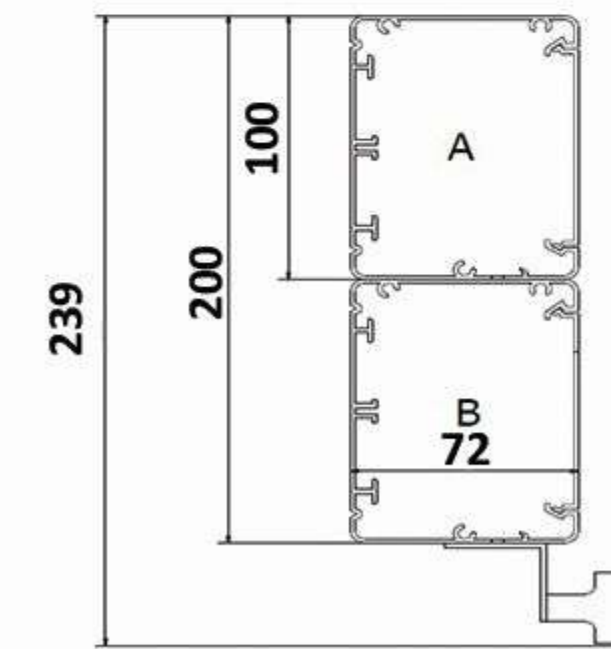
BS52



• وحدة عناية مركزة 3 قناة و 2 مسطرة لتعليق الأكسسورات.

- ICU unit , 3 channel & 2 rail systems.

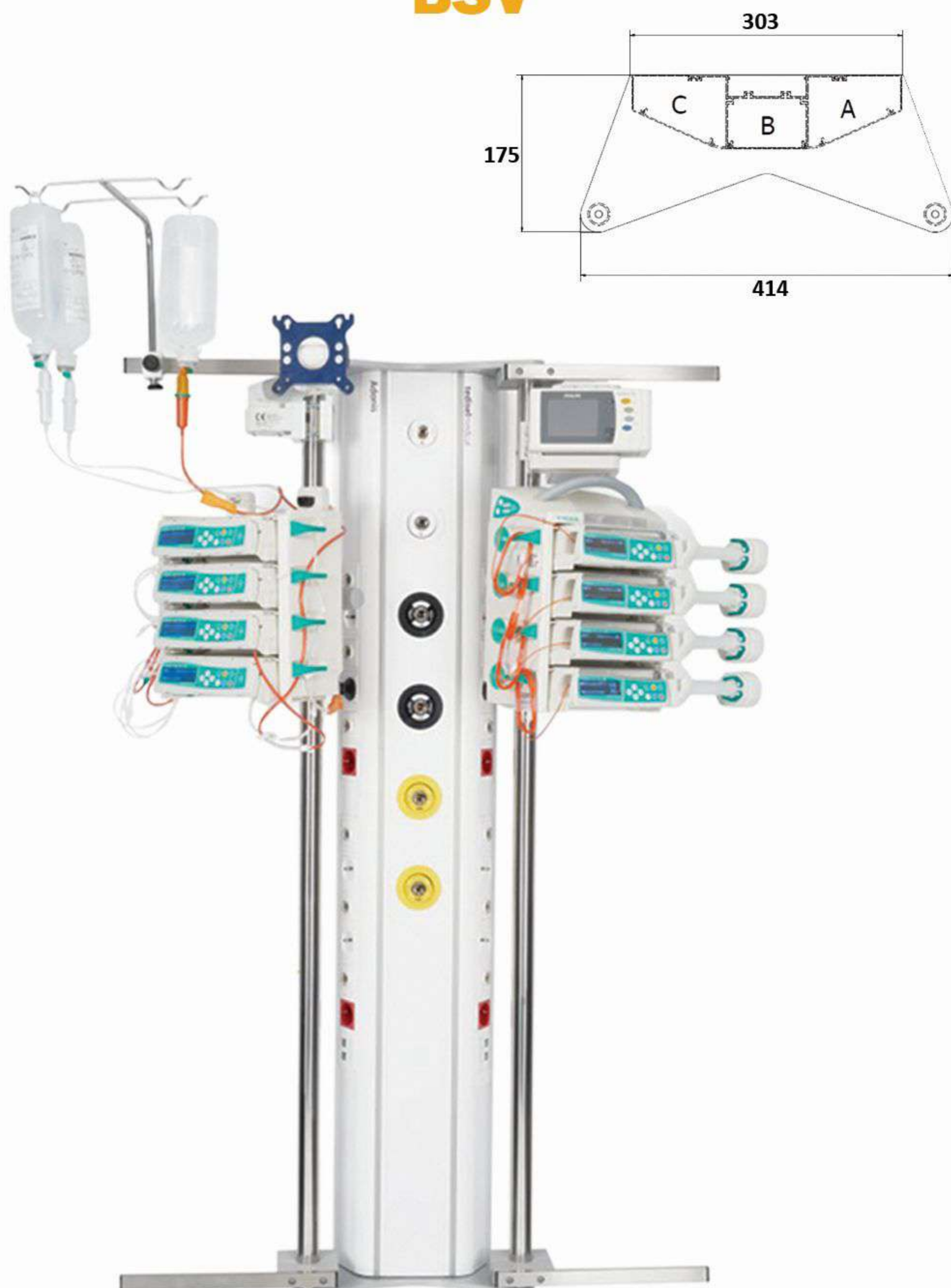
BS51



• وحدة عناية مركزة 2 قناة و 1 مسطرة لتعليق الأكسسورات.

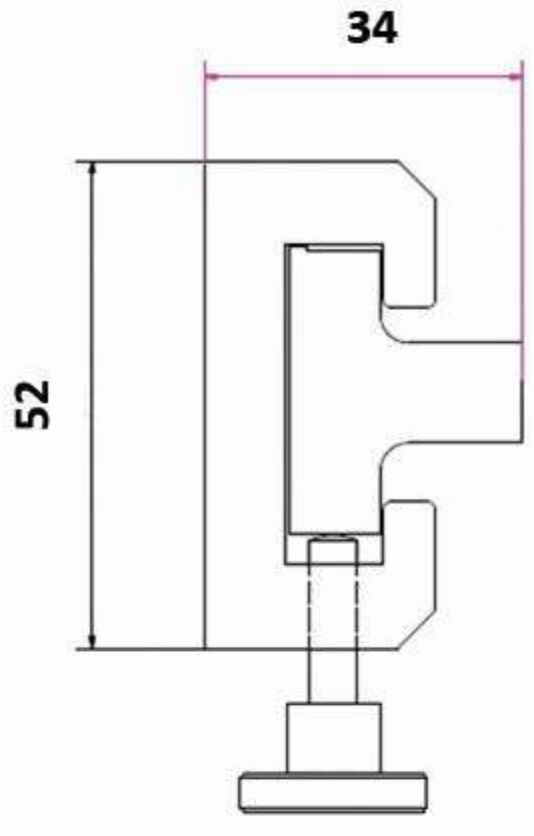
- ICU unit , 2 channel & 1 rail systems.

BSV



- الوحدة تخدم سريرين.
- مزودة بنظام تعليق الأكسسورات مثل :
 - 1- رف.
 - 2- درج.
 - 3- حامل مونيتر.
 - 4- مضخة محلول.
 - 5- حامل محلول.

- The unit can serve 2 beds.
- supported with rail system for accessories such as:
 - 1- trays .
 - 2- drawers .
 - 3- Monitor arms .
 - 4- syringe pump .
 - 5- Infusion stands .



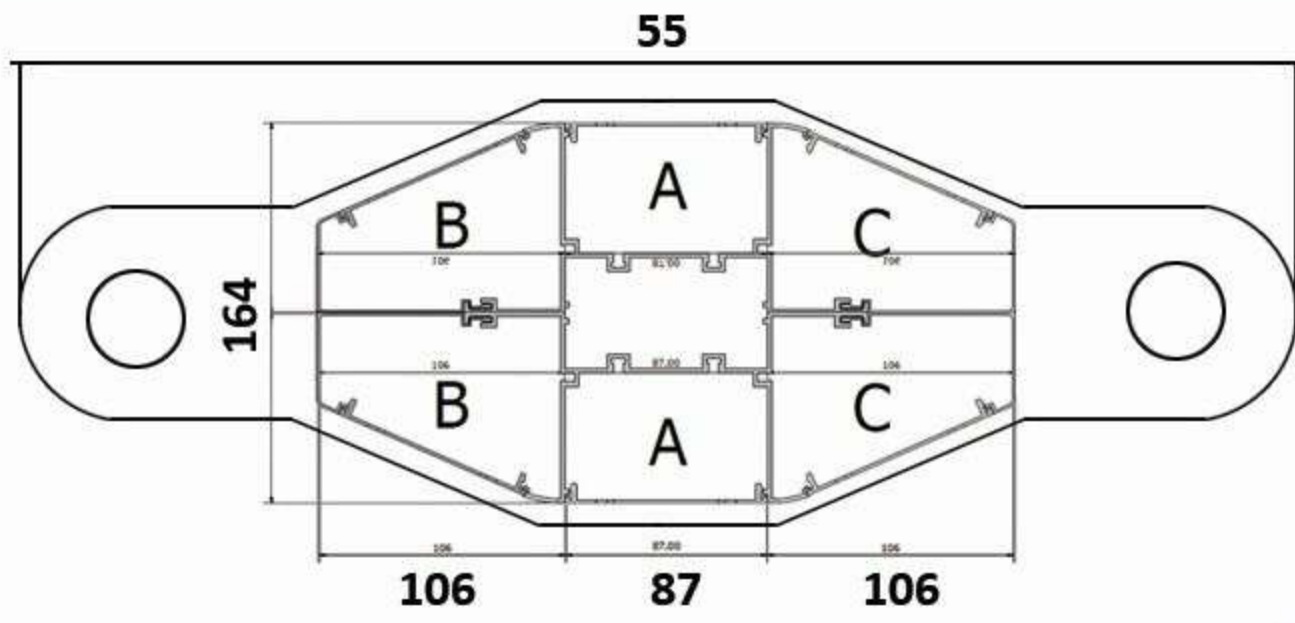
RL

Rail system accessories

- Aluminum section, any length available electrostatic coated.
- Accessories:
 - 1- blood pressure guage holder .
 - 2- Aluminum shelf.
 - 3- Catheter holder.
 - 4- Transparent patient file holder .
 - 5- Medicines box .
 - 6- Suction jar holder.
 - 7- IV holder.
 - 8- Side examination lamp.

وحدة تعليق حائطي

- قطاع ألومنيوم مسحوب والطول حسب الطلب , مدهون إلكتروستاتيك.
- الإكسسورات :
 1. حامل جهاز ضغط.
 2. رف ألومنيوم.
 3. حامل قسطرة.
 4. حامل ملفات مرضي أكرليك شفاف.
 5. علبة أدوية.
 6. برطمان شفط.
 7. حامل محلول.
 8. كشاف فحص جانبي.



BN



1 ذراع
One arm

بدون ذراع
without

- عدة خيارات لنظام التعليق في السقف :
- 1- 2 ذراع أو 1 ذراع أو بدون ذراع , طول كل ذراع 100سم.
- 2- إرتفاع متغير (40سم) أو ثابت.
- 3- إرتفاع التعليق و طول الوحدة حسب الطلب .
- 4- دوران حول المحور أو زاوية ثابتة .
- اقصى حمل 250 كيلوجرام.
- مزودة بنظام تعليق الإكسسورات مثل :
 - 1- رف.
 - 2- درج.
 - 3- حامل مونيتر.
 - 4- مضخة محلول.
 - 5- حامل محلول.

- Several options for maunting system:
 - 1-two arms or one arm or without eah arm length is 100cm.
 - 2-Variable height (40cm) or Fixed .
 - 3-maunting height and unit lenght are customized.
 - 4-Rotation around the axis or fixed angle.
- Maximum load capacity 250kg.
- supported with rail system for accessories such as:
 - 1- trays.
 - 2- drawers.
 - 3- Monitor arms.
 - 4- syringe pump.
 - 5- Infusion stands.



حوامل وإكسسوارات الاجهزة *device stands and accessories*





ANA 2SO



ANA 0SOM

Optional



MRI compatible
إختياري: متوافق مع جهاز
الرنين المغناطيسي

Anesthesia machine

- Fixable design that allows to install any anesthesia system from any type or brand.
Up to three gases.
- Suitable for adult and infant anesthesia.
- Single or dual flow meter with AHD ,for O2 N2O and air option
- O2 flusher.
- Nitrous cut-off in case of oxygen failure.
- O2 failure alarm system.
- Pressure gauges for (O2 , N2O and air) pipeline or cylinder pressure.
- Selectatic back bar for single or double vaporizers.
- Monitor shelf option.
- Optional : MRI compatible.

جهاز تخدير

- مرونة في التصميم تسمح بتركيب أي نظام تخدير من أي نوع أو مواصفات.
- الشاسيه مصنع من الألومنيوم.
- يمكن توصيل ثلاث غازات.
- مناسبة لتخدير الكبار والرضع.
- مقياس تدفق مفرد أو مزدوج مزود بأداة منع الإختناق للغازات : أوكسجين نيتروز و الهواء (إختياري).
- مفتاح لزيادة تدفق غاز الأوكسجين.
- صمام لإغلاق غاز النيتروز تلقائيا في حالة انقطاع غاز الأوكسجين.
- صفارة إنذار في حالة إنقطاع غاز الأوكسجين.
- مقاييس الضغط لخطوط الأنابيب (O2، N2O و الهواء) أو ضغط الأسطوانة.
- تجهيزة لتركيب مبخر واحد أو إثنين.
- يمكن تركيب حامل مونيتر.
- إختياري : متوافق مع جهاز الرنين المغناطيسي.



Medical Devices stand

- Flexible design to support the unique features of your devices.
- Customized colors.
- Basket or tray (optional).
- Completely made of aluminum.
- Column with slots for hanging accessories.
- Back hand to drive the stand.
- 4 double castors 4 inches 2 of them with brake.



STN 2235

حامل أجهزة طبية

- تصميم مرن لدعم الخواص الفريدة لجهازك.
- الألوان حسب الطلب.
- سلة أو رف (إختياري).
- مصنوع بالكامل من الألومنيوم.
- قائم مزود بمجاري لتعليق الإكسسوارات
- يد أمامية لحريك الجهاز.
- 4 عجلات 4 بوصة مزدوجة 2 منهم بفرامل.

Medical Devices stand

- Flexible design to support the unique features of your devices.
- Customized colors.
- Basket or tray (optional).
- Base is made of steel (thickness 8mm) with cover.
- Aluminum column with slots for hanging accessories.
- 4 double castors 3 inches 2 of them with brake.



STN 13211

حامل أجهزة طبية

- تصميم مرن لدعم الخواص الفريدة لجهازك.
- الألوان حسب الطلب.
- سلة أو رف (إختياري).
- القاعدة مصنوعة من الحديد
- تخانة 8مم مع غطاء.
- قائم من الألومنيوم مزود بمجاري لتعليق الإكسسوارات.
- 4 عجلات 3 بوصة مزدوجة 2 منهم بفرامل.

Wall fixation monitor

- 1- aluminum column.
- 2- acrylic rack 10mm thickness.
- 3- available for all monitor sizes.
- 4- basket to save monitor cables.
- 5- monitor rack can be rotated 180 degree.



DH2



DH1

حامل مونيتر

1. قائم من الألومنيوم.
2. رف من الأكليريك تخانه 10مم.
3. تصميم مرن لجميع مقاسات المونيتر.
4. سله لحفظ كابلات المونيتر.
5. يمكن تدوير حامل المونيتر بزاوية 180 درجة.



STN 11131

Medical Devices stand

- Flexible design to support the unique features of your devices.
- Customized colors.
- Basket or tray (optional).
- Aluminum column with slots for hanging accessories.
- Base and rack board made of steel electrostatic coated.
- Hand for each side to protect the device and drive the stand .
- 4 double castors 3 inches 2 of them with brake.

حامل أجهزة طبية

- تصميم مرن لدعم الخواص الفريدة لجهازك.
- الألوان حسب الطلب.
- سلة أو رف (إختياري).
- القاعدة والرف العلوي مصنوعين من الحديد، دهان إليكتروستاتك.

Medical Devices stand

- Flexible design to support the unique features of your devices.
- Adjustable Height.
- Customized colors.
- Basket or tray (optional).
- Aluminum base and column with slots for hanging accessories .
- Aluminum guard rail to protect the device and accessories attachment.
- Back hand to drive the stand.
- 2 double castors 4 inches, 2 double castors 3 inches with bake.



STN 1413

حامل أجهزة طبية

- تصميم مرن لدعم الخواص الفريدة لجهازك.
- إرتفاع متغير.
- الألوان حسب الطلب.
- سلة أو رف (إختياري).
- قاعدة و قائم من الألومنيوم مزود بمجاري لتعليق الإكسسوارات.
- حاجز من الألومنيوم لحماية الجهاز و تعليف الإكسسوارت.
- يد خلفية لتحريك الستاند.
- عجلتين 4 بوصة مزدوجة، عجلتين 3 بوصة مزدوجة بفرامل.



Medical Devices stand

- Flexible design to support the unique features of your device
- Colors are customized
- Aluminum stand with hooks to hang accessories
- Base made of aluminum
- Hand to move the stand
- Basket, shelf or drawer (optional)
- screen holder
- Medicinal solution holder
- 4double 4 inch wheels with brakes



STN 11611

حامل أجهزة طبية

- تصميم مرن لدعم الخواص الفريدة لجهازك
- الألوان حسب الطلب
- قائم مصنوع من الاستانلس مزود بمجاري لتعليق الاكسسورات
- قاعدة مصنوعة من الالمونيوم
- يد لتحريك الاستاند
- سلة او رف او درج (اختياري)
- حامل شاشة
- حامل محلول
- عدد 4 عجلات 4 بوصة مزدوجة بفرامل

Medical Devices stand

- Flexible design to support the unique features of your device
- Colors are customized
- Aluminum stand with hooks to hang accessories
- Base made of aluminum
- The upper shelf is made of iron
- Hand to move the stand
- Basket or shelf (optional)
- 4double 3 inch wheels with brakes



STN 2212

حامل أجهزة طبية

- تصميم مرن لدعم الخواص الفريدة لجهازك
- الألوان حسب الطلب
- قائم مصنوع من الالمونيوم مزود بمجاري لتعليق الاكسسورات
- قاعدة مصنوعة من الالمونيوم
- الرف العلوى مصنوع من الحديد
- يد لتحريك الاستاند
- سلة او رف (اختياري)
- عدد 4 عجلات 3 بوصة مزدوجة بفرامل



Medical Devices stand

- Flexible design to support the unique features of your device
- Colors are customized
- Stainless steel stand with hooks for hanging accessories
- Base made of stainless steel
- The upper shelf is made of stainless steel
- Hand to move the stand
- Basket or shelf (optional)
- 4double 3 inch wheels with brakes



STN 3676

حامل أجهزة طبية

- تصميم مرن لدعم الخواص الفريدة لجهازك
- الألوان حسب الطلب
- قائم مصنوع من الاستانلس مزود بمجاري لتعليق الاكسسورات
- قاعدة مصنوعة من الاستانلس
- الرف العلوى مصنوع من الاستانلس
- يد لتحريك الاستاند
- سلة او رف (اختيارى)
- عدد 4 عجلات 3 بوصة مزدوجة بفرامل

Medical Devices stand

- Flexible design to support the unique features of your device
- Colors are customized
- Aluminum stand with hooks to hang accessories
- Base made of iron
- Hand to move the stand
- Basket or shelf (optional)
- 5double 3 inch wheels with brakes



STN 3566

حامل أجهزة طبية

- تصميم مرن لدعم الخواص الفريدة لجهازك
- الألوان حسب الطلب.
- قائم مصنوع من الحديد مزود بكلامبات لتعليق الاكسسورات
- قاعدة مصنوعة من الحديد
- يد لتحريك الاستاند
- سلة او رف (اختيارى)
- حامل شاشة
- عدد 5 عجلات 3 بوصة مزدوجة بفرامل

OPERATING TABLE ACCESSORIES

إكسسوارات تراييزة عمليات



Globe med
جلوب ميد

Table width extender

ACS08

زيادة عرض تراييزة العمليات

يزيد من السطح من اجل المرضى ذو الاحجام الكبيرة يتم تثبيتها على الريل الخاص بتراييزة العمليات مزود بشتلة مريحة وريل.

Increases the support surface for large patients can be used individually or in multiples to create a custom fit, fixed to the accessory rail, includes and accessory rail.



Infusion rod

ACS07

حامل المحلول

مصنوع من الستانليس ستيل يثبت على الريل عن طريق كلاب.

made of stainless steel , fixed to the accessory rail, includes fixing clamp adjustable height, two hook.



Arm board

ACS02

حامل ذراع

تصميم حامل الذراع يجعله سهل التركيب على الريل الخاص بتراييزة العمليات حامل الذراع خفيف الوزن ويمكنه الدوران 180 درجة مزود بكسوة مريحة.

the desing of arm board simply snaps onto the accessory rail, light weight armboard rotates 180 degrees include comfortable pad.



Anaesthesia screen

ACS06

ستارة تخدير

مصنوع من الستانليس ستيل يثبت على الريل عن طريق كلاب.

made of stainless steel , fixed to the accessory rail, includes fixing clamp adjustable height.



Leg holder

ACS05

حامل الساق

يستخدم فى جراحة المسالك البولية وأمراض النساء والجراحات التى تحتاج إلى وضع lithotomy , شلثة مريحة تحيط بالساق , ارتفاع متغير , وصلة كروية مرنة الحركة , مصنوع من الستانليس ستيل.

Used in urology/gynecology surgery which needs lithotomy position contoured padded and lengthened for comfortable leg support, mounted on a joint adaptor for positioning flexibility, made of stainless steel .



Side support

ACS04

ساند الجنب

يشمل كلاب متغير المسافة والإرتفاع على الريل

with clamp and pad Adjustable height and distance to the patient.



Shoulder supports

ACS03

ساند الكتف

يشمل كلاب متغير المسافة والإرتفاع على الريل.

with clamp and pad Adjustable height and distance to the patient.





Globe med
جلوب ميد





Globe med
جلوب ميد

colors



Co2 Welding

لحام ثاني اكسيد الكربون



Sand blasting

تنظيف الحديد بالترميل



Galvanized
Steel Surface

فرش صاج مجلفن

Electric bed

BED 5EC1C1-S

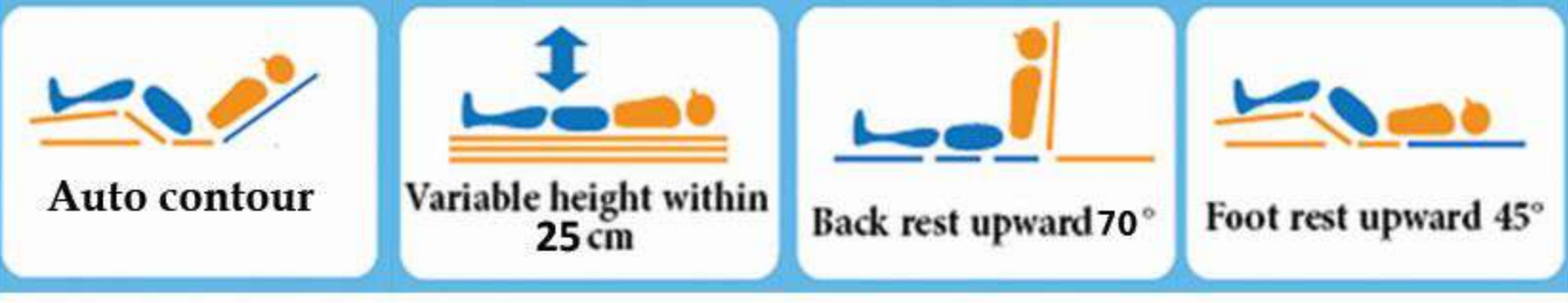
سرير كهربائي

- Bed board made of 1 mm thickness galvanized steel with compressed holes divided to 4 sections .
- Plastic (ABS) side rails 4 pieces, foldable.
- 5 inches castors (4 with brakes) .
- The head and foot board made of high-strength (ABS) plastic.
- Bed frame is made of 6 × 4 & 3×5 steel sections 1.8mm thickness, electrostatic coated
- Co2 Welding.
- Sand blasting.
- Dimensions: Length: 216 cm,Width: 98 cm, Height: 50 - 75 cm.
- Positions: Back rest lifting from 0° to 70°, Leg rest lifting from 0° to 45°, Trendenbug: 12°, revers trendenbug 12°, auto contour position .
- 4 motor , noiseless.
Hand control.
- 4 places for IV pole holder and 4 Urine bag holders, S.S IV pole.
- Safe working load 250kg .
- Optional: LINAK motors Denmark .
- Optional: 5 inches castors with central .locking, one of

- فرش صاج مجلفن 1مم , مزود بفتحات مكبوسة للداخل , مقسم إلي 4 أجزاء .دهان إليكتروستاتك .
- أجناب بلاستيك ABS 4 قطع قابلة للطي .
- عجل 5 بوصة (فرامل لكل عجلة) .
- لوح الرأس والقدم مصنوع من بلاستيك ABS .
- جسم السرير مصنوع من علب 4 × 6 سم و 5 × 3 سم تخانة 1.8 مم , دهان إليكتروستاتك .
- لحام ثاني أكسيد الكربون .
- تنظيف الحديد بالترميل .
- الأبعاد : الطول 216سم , العرض : 98 سم , الإرتفاع من 50سم إلي 75سم .
- الحركات : زاوية حركة الظهر من 0° إلي 70° , زاوية حركة الرجل 0° إلي 45° , ميل طولي في إتجاه الرأس من 0° إلي 12° , ميل طولي في إتجاه الرجل من 0° : 12° إمكانية التحكم في حركة الظهر و الرجل في نفس الوقت .
- 4 موتور , صوت منخفض .
- وحدة تحكم لليد .
- 4 أماكن لحامل المحلول , 1 حامل محلول مصنوع من الستانلس ستيل , 4 حامل كيس بول .
- الحمل الآمن للتشغيل 250 كيلوجرام .
- إختياري : إمكانية تركيب مواتير ماركة LINAK (صناعة دنيمارك).
- إختياري :عجل 5 بوصة بفرامل مركزية , عجلة منهم محورية .



Globe med
جلوب ميد



colors



Co2 Welding

لحام ثاني اكسيد الكربون



Sand blasting

تنظيف الحديد بالترميل



Galvanized
Steel Surface

فرش صاج مجلفن

Manual bed

- Bed board made of 1 mm thickness galvanized steel with compressed holes .divided to 4 sections ,electrostatic coated.
- Aluminum side rails, foldable.
- 5 inches castors (4 with brakes).
- The head and foot board made of high-strength (ABS) plastic.
- Bed frame is made of 4 × 6 sections 1.5mm thickness,support for legs, electrostatic coated.
- Co2 Welding.
- Sand blasting.
- Dimensions: Length: 205 cm,Width: 90 cm, Height: 60 cm
- positions : Back rest lifting from 0° to 70°
Leg rest lifting is from 0° to 45°.
- 3 hand cranks with nickel coated handle that is foldable under the bed (movement protection).
- 4 places for IV pole holder and 4 Urine bag holders, S.S IV pole
- Safe working load 250kg.

BED 3MF1C7-S

سرير يدوي 3 حركة

- فرش صاج مجلفن 1 مم , مزود بفتحات مكبوسة للداخل , مقسم إلي 4 أجزاء,دهان إلكتروستاتك.
- أجناب ألومنيوم , قابلة للطبي.
- عجل 5 بوصة (فراامل لكل عجلة) .
- لوح الرأس والقدم مصنوع من بلاستيك ABS.
- جسم السرير مصنوع من علب 6 × 4 سم , السمك 1.5م
- دعامة بين الارجل ,دهان إلكتروستاتك.
- لحام ثاني اكسيد الكربون.
- تنظيف الحديد بالترميل.
- الأبعاد : الطول 216 سم , العرض : 90 سم , الإرتفاع 60 سم.
- الحركات : زاوية حركة الظهر من 0° إلي 70° , زاوية حركة الرجل 0° إلي 45° .حركة ارتفاع
- 3 فتيل يدوي مزود بيد حديد مطلية نيكل كروم قابلة للطبي (الفتيل مزود بحماية نهاية الحركة).
- 4 أماكن لحامل المحلول , 1 حامل محلول مصنوع من الستانلس ستيل , 4 حامل كيس بول.
- الحمل الآمن للتشغيل 250 كيلوجرام.



Globe med
جلوب ميد

colors



Co2 Welding

لحام ثاني اكسيد الكربون



Sand blasting

تنظيف الحديد بالترميل



Galvanized
Steel Surface

فرش صاج مجلفن

Manual bed

BED 2MF1C7-S

سرير يدوي 2 حركة

- Bed board made of 1 mm thickness galvanized steel with compressed holes .divided to 4 sections , electrostatic coated.
- Aluminum side rails, foldable.
- 5 inches castors (4 with brakes).
- The head and foot board made of high-strength (ABS) plastic.
- Bed frame is made of 4 × 6 sections 1.5mm thickness, support for legs, electrostatic coated.
- Co2 Welding.
- Sand blasting.
- Dimensions: Length: 205 cm, Width: 90 cm, Height: 60 cm
- positions : Back rest lifting from 0° to 70°
Leg rest lifting is from 0° to 45°.
- 2 hand cranks with nickel coated handle that is foldable under the bed (movement protection).
- 4 places for IV pole holder and 4 Urine bag holders, S.S IV pole
- Safe working load 250kg.

- فرش صاج مجلفن 1مم , مزود بفتحات مكبوسة للداخل , مقسم إلي 4 أجزاء, دهان إلكتروستاتك.
- أجناب ألومنيوم , قابلة للطوي.
- عجل 5 بوصة (فراجل لكل عجلة).
- لوح الرأس والقدم مصنوع من بلاستيك ABS.
- جسم السرير مصنوع من علب 4 × 6 سم , السمك 1.5مم , دعامة بين الارجل , دهان إلكتروستاتك.
- لحام ثاني اكسيد الكربون.
- تنظيف الحديد بالترميل.
- الأبعاد : الطول 216 سم , العرض : 90 سم , الإرتفاع 60 سم.
- الحركات : زاوية حركة الظهر من 0° إلي 70° , زاوية حركة الرجل 0° إلي 45° .
- 2 فتيل يدوي مزود بيد حديد مطلية نيكل كروم قابلة للطوي (الفتيل مزود بحماية نهاية الحركة).
- 4 أماكن لحامل المحلول , 1 حامل محلول مصنوع من الستانلس ستيل , 4 حامل كيس بول.
- الحمل الآمن للتشغيل 250 كيلوجرام.



colors



Co2 Welding

لحام ثاني اكسيد الكربون



Sand blasting

تنظيف الحديد بالترميل



Galvanized
Steel Surface

فرش صاج مجلفن

Manual bed

- Bed board made of 1 mm thickness galvanized steel with compressed holes .divided to 2 sections , electrostatic coated.
- Aluminum side rails, foldable.
- 5 inches castors 4 with brakes .
- The head and foot board made of high-strength (ABS) plastic.
- Bed frame is made of 4 × 6 sections 1.5mm thickness, support for legs, electrostatic coated.
- Co2 Welding.
- Sand blasting.
- Dimensions: Length: 205 cm, Width: 90 cm, Height: 60 cm
- positions : Back rest lifting from 0° to 70°
- 1 hand cranks with nickel coated handle that is foldable under the bed (movement protection).
- 4 places for IV pole holder and 4 Urine bag holders, S.S IV pole
- Safe working load 250kg.

BED 1MF1C7-S

سرير يدوي 1 حركة

- فرش صاج مجلفن 1 مم , مزود بفتحات مكبوسة للداخل , مقسم إلي 2 أجزاء, دهان إلكتروستاتك.
- أجناب ألومنيوم , قابلة للطوي.
- عجل 5 بوصة (فرامل لكل عجلة).
- لوح الرأس والقدم مصنوع من بلاستيك ABS.
- جسم السرير مصنوع من علب 4 × 6 سم , السمك 1.5 مم , دعامة بين الارجل , دهان إلكتروستاتك.
- لحام ثاني اكسيد الكربون.
- تنظيف الحديد بالترميل.
- الأبعاد : الطول 216 سم , العرض : 90 سم , الإرتفاع 60 سم.
- الحركات : زاوية حركة الظهر من 0° إلي 70° ,
- 1 فتيل يدوي مزود بيد حديد مطلية نيكل كروم قابلة للطوي (الفتيل مزود بحماية نهاية الحركة).
- 4 أماكن لحامل المحلول , 1 حامل محلول مصنوع من الستانلس ستيل , 4 حامل كيس بول.
- الحمل الآمن للتشغيل 250 كيلوجرام.



Globe med
جلوب ميد

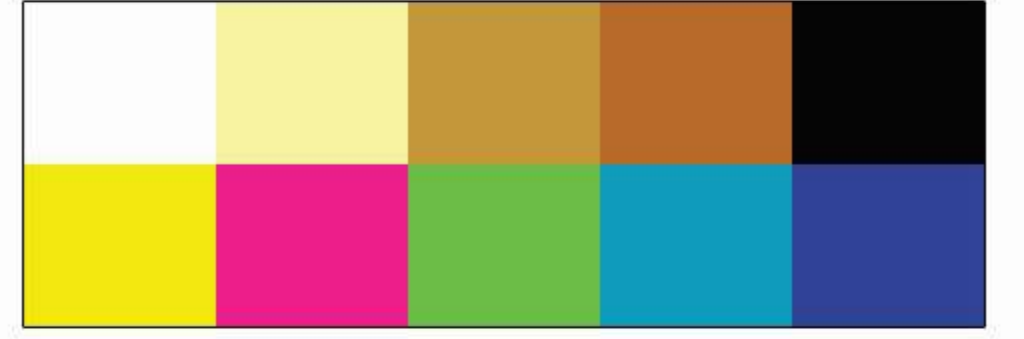


EXA 1M30

Gynecology examination bed

- Luxurious leather mattress with high density foam, divided to 3 parts backrest, seat, leg rest.
- Leather color can be changed per request.
- Bed frame is made of 3 × 3 stainless steel sections, 1.2mm thickness.
- Dimensions: Length: up to 185 cm, Width: 60 cm, Height 82cm .
- Positions: Back rest lifting from 0° to 70°
Leg rest lifting from 0° to- 45°, chair position bed position, ultra sound position gynecology & urology position. adjustable and detachable leg holders.
- Safe working load (SWL) 200kg.

colors



سرير كشف نسا

- مرتبة فاخرة من الجلد عالية الكثافة, مقسمة إلي ثلاث اجزاء (مسند الظهر, المقعد, الرجل).
- إمكانية تغير لون الجلد حسب الطلب .
- جسم السرير مصنوع من علب الستانلس ستيل 3 × 3 سم, السمك 1.2 مم.
- الأبعاد : الطول 185 سم, العرض : 60 سم , الإرتفاع 82 سم.
- الحركات : زاوية حركة الظهر من 0° إلي 70° , زاوية حركة الرجل من 0° إلي - 45° , وضع سونار وأمراض النساء والمسالك البولية , حامل للقدم قابل للتعديل واللفك.
- الحمل الآمن للتشغيل 200 كيلوجرام.

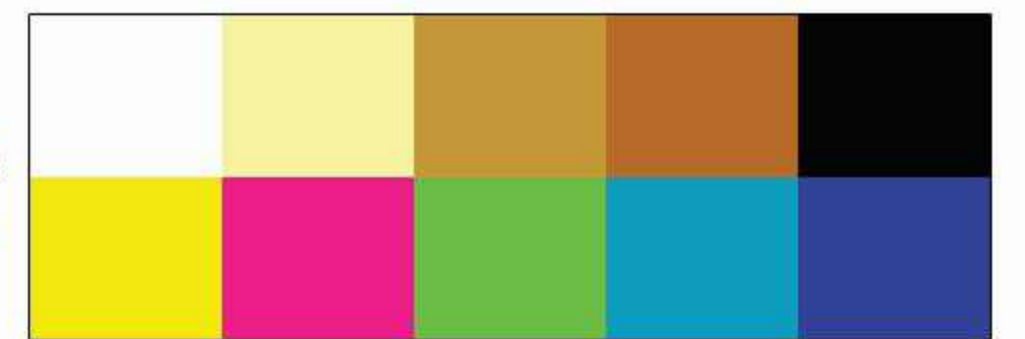


EXB 1M30

Examination couch

- Luxurious leather mattress with high density foam, divided to 2 parts (backrest, seat) removable part for massage position.
- Leather color can be changed per request.
- Bed frame is made of 3 × 3 stainless steel sections, 1.2mm thickness.
- Dimensions: Length: up to 195 cm, Width: 60 cm, Height 82cm.
- Positions: Back rest lifting from 0° to 80°.
- Safe working load (SWL) 200kg.

colors

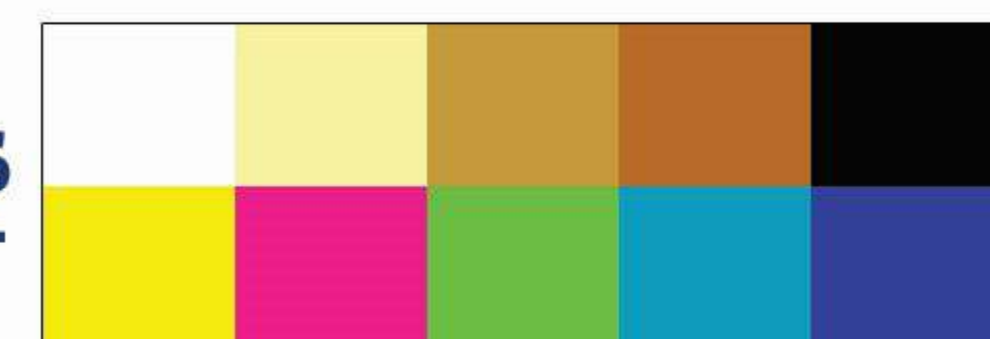


سرير فحص يدوي

- مرتبة فاخرة من الجلد عالية الكثافة مقسمة إلي جزئين (مسند الظهر , المقعد), جزء قابل لللفك لوضع المساج.
- إمكانية تغير لون الجلد حسب الطلب .
- جسم السرير مصنوع من علب الستانلس ستيل 3 × 3 سم, السمك 1.2 مم.
- الأبعاد : الطول 195 سم, العرض : 60 سم, الإرتفاع 82 سم.
- الحركات : زاوية حركة الظهر من 0° إلي 80° .
- الحمل الآمن للتشغيل 200 كيلوجرام.



colors



S.S manual pediatric bed

- Bed board made of stainless steel mesh thickness 5mm, divided to 2 sections
Stainless steel side rails, foldable.
- 3 inches castors 2 with brakes .
- Bed frame is made of square pipe 2.5×2.5 cm & tube 16 mm stainless steel sections, 1.2mm thickness.
- Dimensions: Length: 125cm
Width: 65cm Height: 135 cm.
- Positions: Back rest lifting from 0° to 70°
- 1 crank with Nickel coated handle that is foldable
- Safe working load 100kg.

BED CH01

سرير أطفال ستانليس يدوي

- سطح السرير مصنوع من الشبك ستانليس
تخانة 5 مم , مقسم إلي جزئين.
- أجناب ستانلس قابلة للطي .
- عجل 3 بوصة بوصة (2عجلة بفرامل).
- جسم السرير مصنوع من علب ستانليس 4 × 2 سم
و مواشير 16 مم تخانة 1.2 مم .
- الأبعاد : الطول : 125سم , العرض : 65 سم ,
الإرتفاع: 135سم .
- الحركات : زاوية حركة الظهر من 0° الي 70° .
- 1 فتيل يدوي مزود بيد حديد مطلية نيكل كروم
قابلة للطي .
- الوزن الآمن للتشغيل 100 كيلوجرام .



Globe med
جلوب ميد



Optional



MRI compatible

إختياري : متوافق مع جهاز
الرنين المغناطيسي



Movement Protection
مزود بحماية نهاية الحركة



Argon welding

لحام أرجون



Stainless Steel

ستانليس ستيل

S.S Manual patient trolley

TR 2M44100

تrolley مريض يدوي ستانليس

- Trolley board made of stainless steel mesh thickness 5mm divided to 2 sections.
- Stainless steel side rails, foldable
- 5 inches castors (4 with brakes).
- Push handles.
- Trolley frame is made of 2 × 4 & 3× 3 stainless steel sections, 1.2mm thickness.
- Dimensions: Length: 195cm, Width: 65cm.
- Positions: Back rest lifting from 0° to 70° height adjustment from 55cm to 75cm.
- 2 cranks with Nickel coated handle that is foldable .
- Safe working load 200kg .
- Mattress, IV pole.
- Optional : MRI compatible.

- سطح التrolleyي مصنوع من الشبك ستانليس تخانة 5 مم , مقسم الي جزئين .
- أجناب ستانليس قابلة للطي .
- عجل 5 بوصة بوصة بفرامل علي كل عجلة.
- يدين لدفع التrolleyي .
- جسم التrolleyي مصنوع من علب ستانليس 2 × 4 سم و 3×3 سم تخانة 1.2 مم .
- الأبعاد : الطول : 195سم , العرض : 65 سم .
- الحركات : زاوية حركة الظهر من 0° الي 70° , التغير في الإرتفاع من 55سم الي 75سم .
- عدد 2 فتيل يدوي مزود بيد حديد مطلية نيكل كروم قابلة للطي.
- الوزن الامن للتشغيل 200 كيلوجرام.
- مرتبة, حامل محلول.
- إختياري : متوافق مع جهاز الرنين المغناطيسي.

DT02

S.S Instruments trolley

- Dimensions: Length 90 cm , width 60 cm height 82cm
- 2 racks made of stainless steel.
- sheets 304 grade.
- 4 casters.



تروللي آلات ستانليس

- الأبعاد: الطول 90سم، العرض 60سم، الإرتفاع 82سم .
- 2 رف مصنوعين من ألواح الستانلس ستيل درجة 304.
- 4 عجلات.

DT04

S.S Mayo table

- Dimensions: Length 70 cm , width 45 cm ,height 75cm: 100cm. The surface is made of stainless steel sheets 304 grade.
- 4 casters.



تراييزة مايو ستانليس

- الأبعاد: الطول 70سم، العرض 45سم، الإرتفاع من 75سم : 100سم .
- السطح مصنوع من ألواح الستانلس ستيل درجة 304 .
- 4 عجلات.

FWS 01

S.S Privacy screen

- Dimensions: Length 177 cm, height 185cm.
- Made of stainless steel tubs thickness 1.2 mm.
- 3 sections of ward screen with curtains.
- Six casters.
- Foldable.



بارافان ستانلس

- الأبعاد : الطول 177 سم، العرض 185سم.
- مصنوع من مواسير الستانلس ستيل سمك 1.2مم.
- مقسم إلي ثلاثة أقسام مزودة بستائر .
- 6 عجلات.
- قابل للطي.



IS01



Infusion stand

- Made of stainless steel thickness 1.2 mm.
- Mobile on a plastic base with 5 castors.
- Height adjustable 100: 150 cm.
Provide with hanger
- with 2 or 4 hooks up on request.

حامل محلول

- الحامل مصنوع من الستانلس ستيل سمك 1.2 مم .
- الحامل مثبت على قاعدة من البلاستيك مزودة ب 5 عجلات .
- إرتفاع قابل للتعديل من 100 : 150 سم .
- الحامل متوفر ثنائي الشعبة أو رباعي الشعبة حسب الطلب .

EXL01



Examination lamp

- LED Light.
- Made of stainless steel thickness 1.2 mm.
- Mobile on a plastic base with 5 castors.
- Height adjustable 100: 150 cm.

كشاف فحص

- إضاءة ليد.
- كشاف الفحص مصنوع من الستانلس ستيل سمك 1.2 مم.
- كشاف الفحص مثبت على قاعدة من البلاستيك مزودة بعجل .
- إرتفاع قابل للتعديل 100 : 150 سم.